

**PROEFSLEUVENONDERZOEK**  
**VORSSINGERSWEG LOENHOUT (prov. Antwerpen)**



**BASISRAPPORT – JANUARI 2008**



**Auteur: Adelheid DE LOGI**

**PROEFSLEUVENONDERZOEK**  
**VORSSINGERSWEG LOENHOUT**  
**(prov. Antwerpen)**

**BASISRAPPORT – JANUARI 2008**



**Monument Vandekerckhove nv**  
**Oostrozebekestraat 54**  
**8770 INGELMUNSTER**

**Auteur: Adelheid DE LOGI**

**Afdeling Archeologie**  
**Rapport 2008/1**

Figuur 1 op schutblad: Proefsleuvenonderzoek site Vorssingersweg te Loenhout. Algemeen  
zicht op sleuf II (© Monument Vandekerckhove nv).

**0. ADMINISTRATIEVE GEGEVENS**

Opgraving

Prospectie

**Vergunningsnummer:** 2007/191/20628

**Datum aanvraag:** 13/12/2007

**Naam aanvrager:** Adelheid De Logi

**Naam site:** Vorssingersweg Loenhout

<b>Opdrachtgever:</b>	Fluxys nv Kunstlaan 31 1040 Brussel
<b>Uitvoerder:</b>	Monument Vandekerckhove nv Oostrozebekestraat 54 8770 Ingelmunster
<b>Bevoegde Vlaamse overheid:</b>	Alde Verhaert (Agentschap RO-Vlaanderen Onroerend Erfgoed)
<b>Projectleider:</b>	Bert Acke
<b>Leidinggevend archeoloog:</b>	Adelheid De Logi
<b>Archeologisch tekenaar:</b>	Tina Bruyninckx
<b>Wetenschappelijke begeleiding:</b>	Rica Annaert en Sofie Debruyne (Vlaams Instituut voor het Onroerend Erfgoed)
<b>Projectcode:</b>	LHVW08
<b>Titel:</b>	Proefsleuvenonderzoek Vorssingersweg Loenhout (prov. Antwerpen). Basisrapport – januari 2008.
<b>Rapportnummer:</b>	2008/1
<b>Contact Bert Acke:</b>	E-mail: <a href="mailto:bert.acke@monument.be">bert.acke@monument.be</a> GSM: 0485/88 71 16

## **1. INHOUDSTAFEL**

1. INHOUDSTAFEL.....	4
2. INLEIDING.....	5
3. SITUERING.....	6
3.1. Geografische ligging.....	6
3.2. Bodemkundige situatie.....	6
4. ONDERZOEKSMETHODE.....	7
5. RESULTATEN.....	9
6. BESLUIT EN AANBEVELINGEN.....	13
7. BIBLIOGRAFIE.....	14
8. INVENTARIS.....	15
8.1. Inventaris van de sporen.....	15
8.2. Inventaris van de tekeningen.....	21
8.3. Inventaris van de foto's.....	22

## **2. INLEIDING**

Naar aanleiding van geplande werken door Fluxys nv langs de westelijke zijde van de Vorssingersweg te Loenhout, gemeente Wuustwezel, provincie Antwerpen, werd door Monument Vandekerckhove nv op het terrein met kadastrale gegevens: afdeling 3, sectie C, blad 5, percelen 800a, 803b en 803c een prospectie met proefsleuven uitgevoerd in de periode van 7 tot en met 8 januari 2008. In het noorden van het terrein, palend aan een bestaande gasinstallatie, wordt de aanbouw van een waterblusvijver voorzien, in het zuiden die van een rond punt voor vrachtverkeer. Deze werken betekenen een onomkeerbare destructie van het bestaande bodemarchief. Een archeologische prospectie door middel van proefsleuven was dus wenselijk en werd aangevraagd en bekostigd door Fluxys nv. Doel van het proefsleuvenonderzoek is een beeld te krijgen op de archeologische waarde van het bedreigd terrein. Op die manier kan ingeschat worden of verder archeologisch onderzoek nodig is, dan wel of het terrein kan vrijgegeven worden.

In dit rapport worden de resultaten van het onderzoek overzichtelijk beschreven. Behalve de voorliggende tekst maken ook een algemeen overzichtsplan en een CD-ROM met foto's en plan deel uit van het basisrapport van het onderzoek te Loenhout.

Voor het onderzochte perceel waren voorheen geen archeologische gegevens bekend. Aan de oostelijke zijde van de Vorssingersweg werd in 2007 de aanleg van een nieuwe aardgasvervoerleiding begeleid door archeologen in dienst van Fluxys nv. Gedurende deze werken kwamen geen archeologisch relevante sporen aan het licht, enkel recente sporen en verstoringen.<sup>1</sup>

Langs deze weg wordt ook dank betuigd aan volgende personen en instanties die bijdroegen tot het vlotte verloop van het onderzoek: kraanman René Anthonissen voor het uitgraven van de proefsleuven; landmeter Jan Koyen en medewerkers voor het in kaart brengen van het terrein en de sleuven; Bernard Danhier en Johan Borgenon van Fluxys nv voor de vlotte samenwerking; Rica Annaert en Sofie Debruyne van het VIOE voor de wetenschappelijke begeleiding; Alde Verhaert, erfgoedconsulente van het Agentschap R-O Vlaanderen Onroerend Erfgoed voor de opvolging van het project.

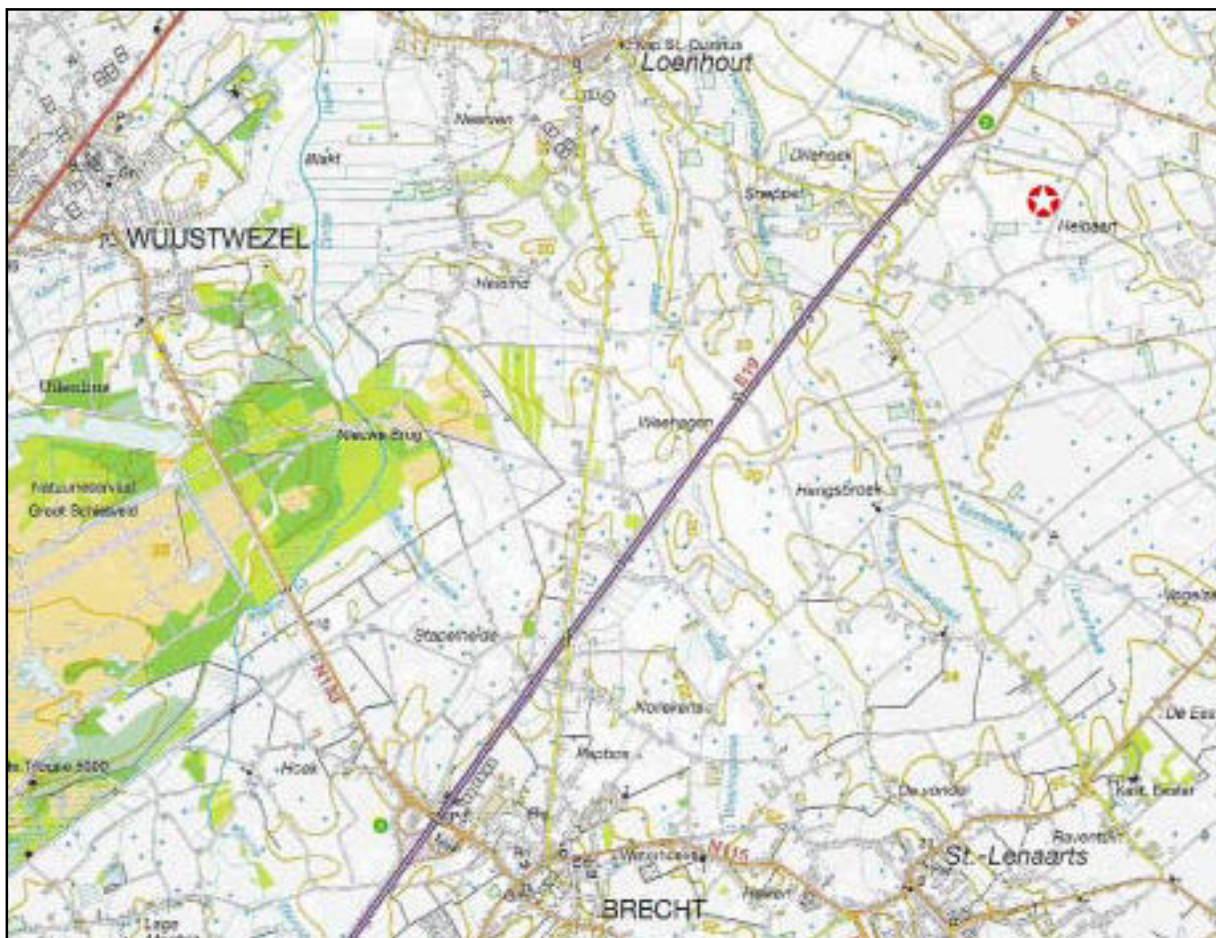
---

<sup>1</sup> TROMMELMANS, 2007, s.p.

### **3. SITUERING**

#### **3.1. Geografische ligging**

Deze proefsleuven campagne had plaats in Loenhout, deelgemeente van Wuustwezel, provincie Antwerpen. Het geprospecteerd terrein bevindt zich langs de westelijke kant van de Vorssingersweg. In het noorden wordt het begrensd door een bestaande gasinstallatie van Fluxys nv, in het oosten door de Vorssingersweg, en in het zuiden en westen door een bestaande ondergrondse gasleiding. Voor de prospectie was dit perceel in gebruik als akkerland. Het onderzoeksterrein nam een weinig af in hoogte van het noordwesten naar het zuidoosten (TAW waarden in het noordwesten bedroegen ca. 21,97 meter, in het zuidoosten 21,41 meter).



Figuur 2: Situering van het onderzoeksterrein (aangegeven met sterretje), schaal 1:50000 (NATIONAAL GEOGRAFISCH INSTITUUT, 2002, s.p.).

#### **3.2. Bodemkundige situatie**

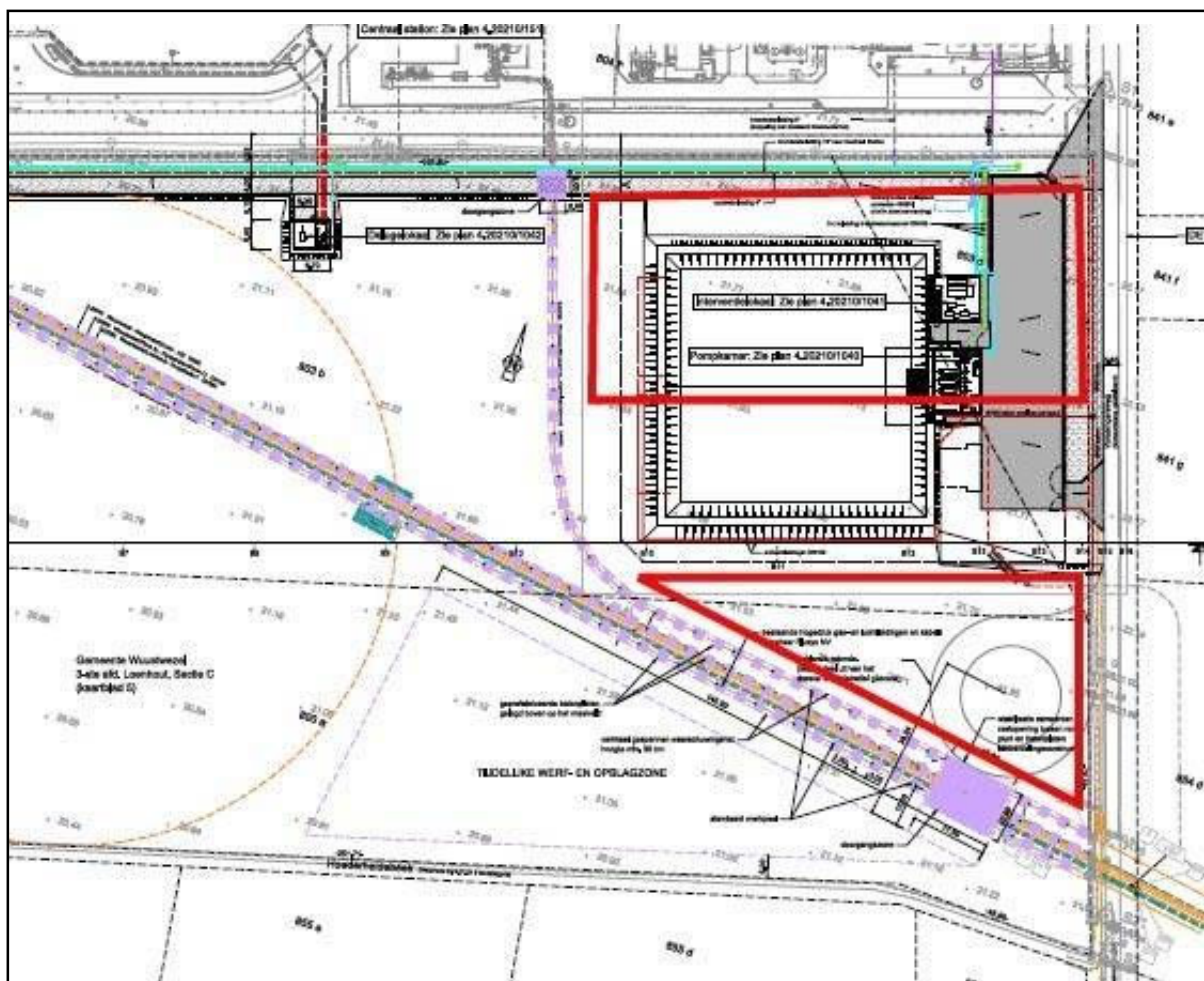
Het onderzoeksterrein bevond zich op een vrij nat akkerland. Bodemkundig gaat het om een matig natte zandbodem.<sup>2</sup>

<sup>2</sup> AGIV, 2006.

#### **4. ONDERZOEKSMETHODE**

De afbakening van het te prospecteren terrein werd bepaald op basis van de geplande werken (zie figuur 3). De begrenzing van het terrein door ondergrondse gasleidingen enerzijds en de Vorssingersweg met haar nutsleidingen anderzijds vereiste een bufferzone van minstens 5 meter waarbinnen niet gegraven mocht worden. Wegens de aanwezigheid van ondergrondse hoogspanningskabels kon de projectzone niet volledig onderzocht worden door middel van proefsleuven. De totale oppervlakte die gesondeerd moest worden bedroeg 9371 m<sup>2</sup>.

De bijzondere voorwaarden in de opgravingsvergunning stelden dat gebruik moest gemaakt worden van continue proefsleuven over de volledige lengte van het perceel. De breedte van de sleuven hoorde 3 meter te bedragen, en de onderlinge afstand tussen de proefsleuven mocht de 15 meter niet overschrijden. In totaal werden 7 proefsleuven dwars op de Vorssingersweg uitgezet. Zes sleuven bevonden zich in het noordelijk deel van het terrein, waar de blusvijver zou komen. De afstand tussen de sleuven onderling bedroeg ongeveer 9 meter en hun lengte varieerde tussen 103 en 109 meter. De zevende sleuf bevond zich meer naar het zuiden, waar het rond punt aangelegd zou worden, en was 24 meter lang. Op deze manier werd 19% van het bedreigd terrein gesondeerd (zie figuur 4).



Figuur 3: Geplande werken met aanduiding van het onderzoeksgebied in rode omlijning. Het noorden ligt bovenaan, schaal onbekend (kaart G. Ströker, A. De Logi).

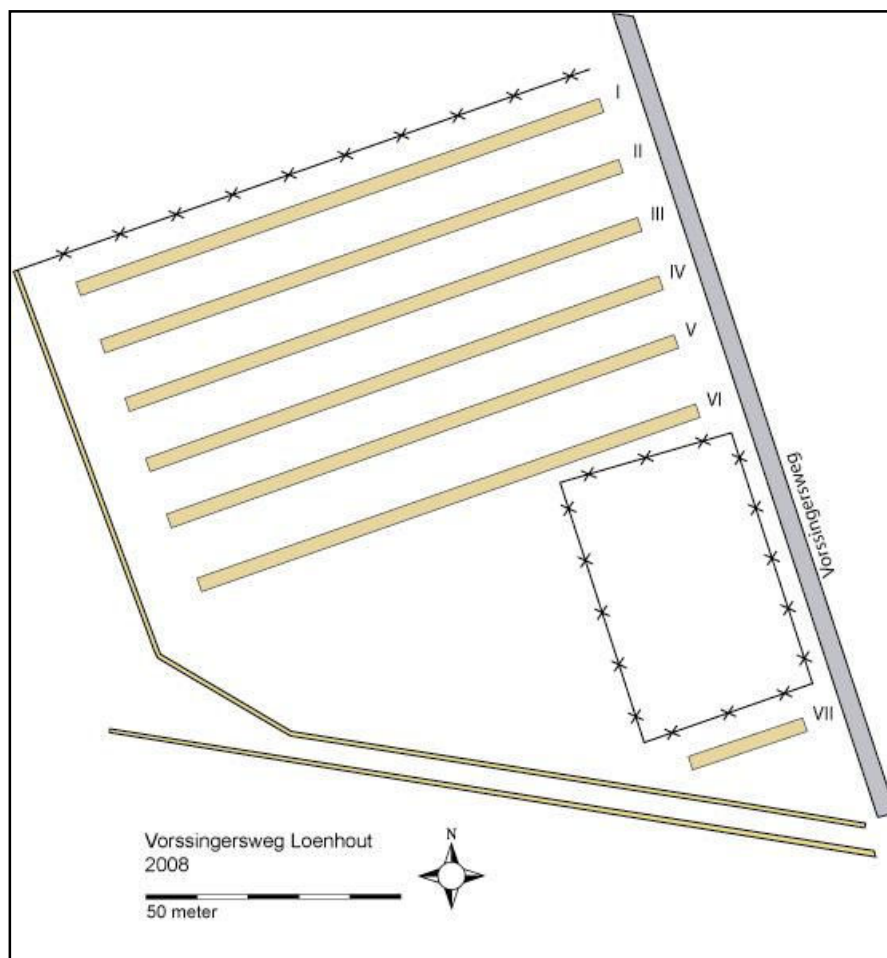
De registratie van proefsleuven en sporen gebeurde enerzijds door een archeologisch tekenaar, anderzijds door een landmeter. Deze laatste stond in voor het georefereren van het terrein, het inmeten van de omtrek van de proefsleuven en het bepalen van de hoogte van het terrein en de afgegraven niveaus (in TAW). De proefsleuven en sporen werden door de archeologisch tekenaar gefotografeerd, beschreven en ingetekend op een schaal van 1:50. Wandprofielen en coupes werden op schaal 1:20 opgetekend.

Voor de registratie van sleuven, sporen en het benoemen van de foto's werd voor deze campagne de code LHVW08 (LoenHout VorssingersWeg 2008) gebruikt. De proefsleuven werden van noord naar zuid genummerd met een Romeins cijfer. Bij het nummeren van de sporen werd gebruik gemaakt van het nummer van de proefsleuf en een nummer in arabische cijfers voorafgegaan door de letter "S".

Dit levert het volgende op:

- Proefsleuven: LHVW08-Sleuf I t.e.m. LHVW08-Sleuf VII
- Sporen: LHVW08-Sleuf I-S1, LHVW08-Sleuf II-S1, ...

De proefsleuven werden gegraven door een 21-tons kraan met een vlakke kraanbak van 1,80 meter breedte. Na het wegnemen van de ploeglaag, die een 30 à 40 centimeter diep ging, werd meteen het niveau van moederbodem en grondsporen aangetroffen.



Figuur 4: Het onderzoeksterrein en de aangelegde sleuven (kaart J. Koyen, A. De Logi, © Monument Vandekerckhove nv).



## **5. RESULTATEN**

Direct onder de ploeglaag, die zo'n 30 à 40 centimeter diep was, werd het niveau van de moederbodem en grondsporen aangesneden. De ploeglaag bestond uit donkerbruin zand. De moederbodem was hiervan makkelijk te onderscheiden, daar zij witgrijs tot beigegeel van kleur was en tevens zandig van textuur (zie figuur 5).

In geen enkele van de zeven getrokken proefsleuven werden sporen aangetroffen van archeologische waarde. Gedurende de hele campagne werd geen enkel archeologisch artefact gevonden. Wel werden overal sporen van recente verstoring opgemerkt (zie figuur 11 voor een overzichtskaart). Het gaat hier voornamelijk om de aanwezigheid van drainagebuizen en recente greppeltjes. De vulling van deze sporen was veelal bruinzwart van kleur of bevatte een mengsel van moederbodem en ploeglaag (zie figuur 6). Sleuf VII was bijna volledig verstoord door sporen van recente graafactiviteiten (zie figuur 7).

In het westen van sleuf II kwamen enkele recente sporen aan het licht die afweken door hun omvang en vulling. Eventueel gaat het om sporen van silo's of van een andere graafactiviteit. Het zijn sporen LHVW08-II-20, LHVW08-II-21, LHVW08-II-22 en LHVW08-II-28. Ze worden gekenmerkt door een grijszwarte rand en een vulling bestaande uit een vermenging van ploeglaag en moederbodem (zie figuur 8)



Figuur 5: Wandprofiel in de zuidelijke zijde van sleuf I, met bovenaan de donkere ploeglaag en onderaan de lichtgekleurde moederbodem (© Monument Vandekerckhove nv).



Figuur 6: LHVW08-I-6 is een spoor van een drainagebuis (© Monument Vandekerckhove nv).



Figuur 7: LHVW08-VII met recente verstoringen, foto genomen vanuit het westen (© Monument Vandekerckhove nv).

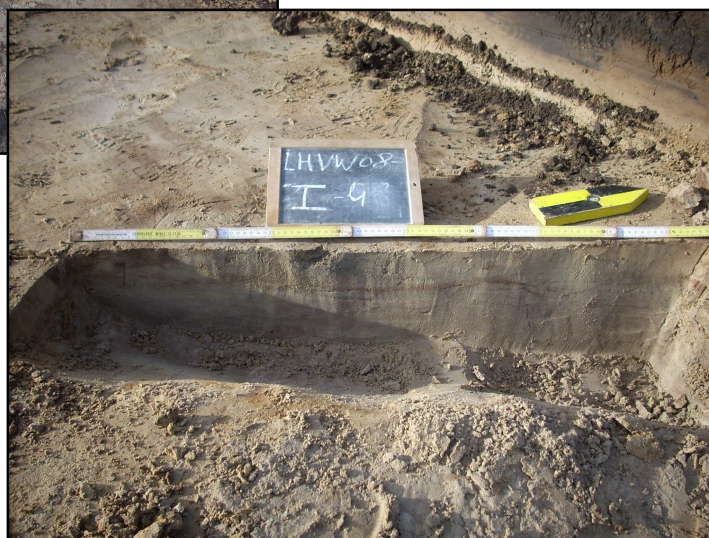
Aanvankelijk werden ook enkele lichtgrijze tot lichtblauwe verkleuringen op het grondvlak aangeduid als mogelijke sporen. Na het couperen van deze vlekken bleek echter niets zichtbaar in doorsnede en kon besloten worden dat het slechts om natuurlijke grondverkleuringen ging (zie figuren 9 en 10).



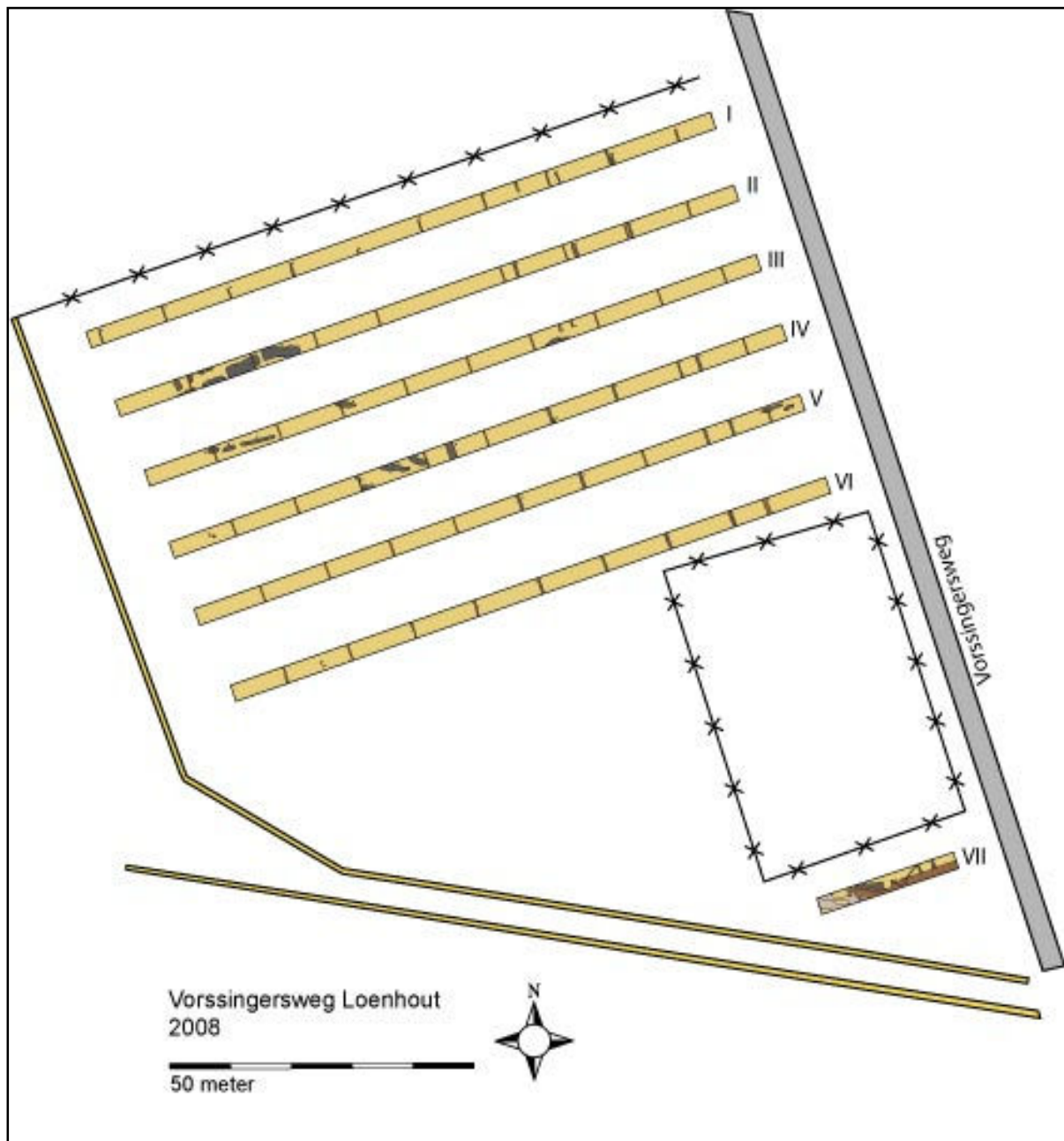
Figuur 8: Recent spoor LHVW08-II-20 (© Monument Vandekerckhove nv).



Figuur 9: Lichtgrijze tot lichtblauwe verkleuring LHVW08-I-4 (© Monument Vandekerckhove nv).



Figuur 10: LHVW08-I-4 in doorsnede (© Monument Vandekerckhove nv).



Figuur 11: Het onderzoeksterrein met de ingemeten sporen (kaart J. Koyen, A. De Logi, © Monument Vandekerckhove nv).

## **6. BESLUIT EN AANBEVELINGEN**

In januari 2008 werd naar aanleiding van geplande werken door Fluxys nv aan de westelijke zijde van de Vorssingersweg te Loenhout (gemeente Wuustwezel, provincie Antwerpen) een proefsleuven campagne uitgevoerd door archeologen in dienst van Monument Vandekerckhove nv. Doel van deze prospectie was de archeologische waarde van het bedreigd perceel in te schatten, aangezien deze tot dan toe onbekend was. Nabij gehouden werfcontroles gedurende 2007 hadden geen archeologische sporen opgeleverd.

Van 7 tot en met 8 januari werd door middel van continue proefsleuven 19% van het terrein onderzocht. Zoals blijkt uit de resultaten hierboven geschetst kwamen geen archeologisch relevante sporen aan het licht gedurende deze proefsleuven campagne. In alle proefsleuven werden enkel sporen van recente datering aangetroffen. Een hoog percentage van het bedreigd terrein werd onderzocht zodat toch een vrij representatief beeld van het bodemarchief werd verkregen. Op basis hiervan kan gesteld worden dat verder archeologisch onderzoek op het terrein langs de Vorssingersweg niet noodzakelijk is.

## **7. BIBLIOGRAFIE**

- AGENTSCHAP VOOR GEOGRAFISCHE INFORMATIE VLAANDEREN (AGIV), <http://geo-vlaanderen.agiv.be/geo-vlaanderen/bodemkaart/>, 2006.
- NATIONAAL GEOGRAFISCH INSTITUUT, *Topografische Atlas België* 1:50000, Brussel, 2002, s.p., kaartblad 16.
- TROMMELMANS R., *Archeologische opvolging van de aardgasvervoerleiding Loenhout – Hoogstraten*, s.l., 2007 (onuitgegeven rapport).

## **8. INVENTARIS**

### **8.1. Inventaris van de sporen**

#### **- Sleuf I**

<b>SPOORNR</b>	<b>KLEUR</b>	<b>VORM</b>	<b>TEXTUUR</b>	<b>AARD/DATERING</b>
LHVW08-I-S1	grijsbruin	drainagebuis	zand	recent
LHVW08-I-S2	bruinzwart	drainagebuis	zand	recent
LHVW08-I-S3	bruinzwart	greppel	zand	recent
LHVW08-I-S4	licht beigegrijs	rond	zand	natuurlijk
LHVW08-I-S5	bruinzwart	drainagebuis	zand	recent
LHVW08-I-S6	bruinzwart	drainagebuis	zand	recent
LHVW08-I-S7	bruinzwart	greppel?	zand	recent
LHVW08-I-S8	licht beigegrijs	rond	zand	natuurlijk
LHVW08-I-S9	bruinzwart + vermengd	drainagebuis	zand	recent
LHVW08-I-S10	licht beigegrijs	afgerond	zand	natuurlijk
LHVW08-I-S11	licht beigegrijs	afgeronde driehoek	zand	natuurlijk
LHVW08-I-S12	beigegrijs	ovaal	zand	natuurlijk
LHVW08-I-S13	beigegrijs	rond	zand	natuurlijk
LHVW08-I-S14	bruinzwart + vermengd	drainagebuis	zand	recent
LHVW08-I-S15	licht beigegrijs	rond	zand	natuurlijk
LHVW08-I-S16	bruinzwart	ovaal	zand	natuurlijk
LHVW08-I-S17	beigegrijs	ovaal	zand	natuurlijk
LHVW08-I-S18	grijs zwart	rond	zand	natuurlijk
LHVW08-I-S19	zwart	greppel?	zand	recent
LHVW08-I-S20	grijsbruin	ovaal	zand	natuurlijk
LHVW08-I-S21	bruinzwart	greppel?	zand	recent
LHVW08-I-S22	grijsbruin	ovaal	zand	natuurlijk
LHVW08-I-S23	grijs	afgerond	zand	natuurlijk
LHVW08-I-S24	grijszwart + vermengd	drainagebuis	zand	recent
LHVW08-I-S25	grijsbruin	ovaal	zand	natuurlijk
LHVW08-I-S26	bruinzwart + vermengd	drainagebuis	zand	recent
LHVW08-I-S27	bruinzwart	langgerekt	zand	natuurlijk
LHVW08-I-S28	bruinzwart + vermengd	drainagebuis	zand	recent

- **Sleuf II**

SPOORNR	KLEUR	VORM	TEXTUUR	AARD/DATERING
LHVW08-II-S1	bruinzwart + vermengd	drainagebuis	zand	recent
LHVW08-II-S2	grijs	ovaal	zand	natuurlijk
LHVW08-II-S3	beigegrijs	ovaal	zand	natuurlijk
LHVW08-II-S4	licht beigegrijs	afgeronde rechthoek	zand	natuurlijk
LHVW08-II-S5	bruinzwart	strook	zand	recent
LHVW08-II-S6	beigegrijs	ovaal	zand	natuurlijk
LHVW08-II-S7	bruinzwart + vermengd	drainagebuis	zand	recent
LHVW08-II-S8	licht beigegrijs	ovaal	zand	natuurlijk
LHVW08-II-S9	licht beigegrijs	ovaal	zand	natuurlijk
LHVW08-II-S10	beigegrijs	afgeronde rechthoek	zand	natuurlijk
LHVW08-II-S11	beigegrijs	afgeronde rechthoek	zand	natuurlijk
LHVW08-II-S12	bruinzwart	strook	zand	natuurlijk
LHVW08-II-S13	bruin	ovaal	zand	natuurlijk
LHVW08-II-S14	bruin	ovaal	zand	natuurlijk
LHVW08-II-S15	beigegrijs	ovaal	zand	natuurlijk
LHVW08-II-S16	bruinzwart	strook	zand	natuurlijk
LHVW08-II-S17	bruinzwart	afgeronde rechthoek	zand	natuurlijk
LHVW08-II-S18	bruin	afgerond	zand	natuurlijk
LHVW08-II-S19	grijsbruin	rond	zand	natuurlijk
LHVW08-II-S20	zwarte rand + vermengde invulling	afgeronde rechthoek	zand	recent
LHVW08-II-S21	zwarte rand + vermengde invulling	afgeronde rechthoek	zand	recent
LHVW08-II-S22	zwarte rand + vermengde invulling	ovaal	zand	recent
LHVW08-II-S23	bruinzwart	rechthoekig	zand	recent
LHVW08-II-S24	bruinzwart	afgerond	zand	recent
LHVW08-II-S25	bruinzwart	rechthoekig	zand	recent
LHVW08-II-S26	witbeige	ovaal	zand	natuurlijk
LHVW08-II-S27	witbeige	afgerond	zand	natuurlijk
LHVW08-II-S28	zwarte rand + vermengde invulling	afgeronde rechthoek	zand	recent
LHVW08-II-S29	bruinzwart	rechthoekig	zand	recent



- **Sleuf III**

SPOORNR	KLEUR	VORM	TEXTUUR	AARD/DATERING
LHVW08-III-S1	licht beigegrijs	afgeronde rechthoek	zand	natuurlijk
LHVW08-III-S2	licht beigegrijs	ovaal	zand	natuurlijk
LHVW08-III-S3	grijsbeige	rond	zand	natuurlijk
LHVW08-III-S4	grijsbeige	ovaal	zand	natuurlijk
LHVW08-III-S5	grijsbeige	ovaal	zand	natuurlijk
LHVW08-III-S6	grijsbeige	rond	zand	natuurlijk
LHVW08-III-S7	zwarte rand + lichtbruine kern	greppel	zand	natuurlijk
LHVW08-III-S8	grijsbeige	afgeronde rechthoek	zand	natuurlijk
LHVW08-III-S9	grijsbeige	afgeronde rechthoek	zand	natuurlijk
LHVW08-III-S10	grijsbeige	afgerond	zand	natuurlijk
LHVW08-III-S11	grijsbeige	afgerond	zand	natuurlijk
LHVW08-III-S12	grijsbeige	afgerond	zand	natuurlijk
LHVW08-III-S13	grijsbeige	afgerond	zand	natuurlijk
LHVW08-III-S14	grijsbeige	afgerond	zand	natuurlijk
LHVW08-III-S15	bruinzwart	greppel	zand	recent
LHVW08-III-S16	grijsbeige	afgerond	zand	natuurlijk
LHVW08-III-S17	grijsbeige	rond	zand	natuurlijk
LHVW08-III-S18	grijsbeige	afgerond	zand	natuurlijk
LHVW08-III-S19	bruinzwart	greppel	zand	recent
LHVW08-III-S20	grijsbeige	afgeronde rechthoek	zand	natuurlijk
LHVW08-III-S21	bruinzwart	afgeronde rechthoek	zand	recent
LHVW08-III-S22	grijsbeige	afgerond	zand	natuurlijk
LHVW08-III-S23	grijsbeige	rond	zand	natuurlijk
LHVW08-III-S24	grijsbeige	afgerond	zand	natuurlijk
LHVW08-III-S25	grijsbeige	afgerond	zand	natuurlijk
LHVW08-III-S26	grijsbeige	afgerond	zand	natuurlijk
LHVW08-III-S27	grijsbeige	ovaal	zand	natuurlijk
LHVW08-III-S28	grijsbeige	afgerond	zand	natuurlijk
LHVW08-III-S29	grijsbeige	afgerond	zand	natuurlijk
LHVW08-III-S30	grijsbeige	afgerond	zand	natuurlijk
LHVW08-III-S31	grijsbeige	rond	zand	natuurlijk
LHVW08-III-S32	grijsbeige	afgerond	zand	natuurlijk
LHVW08-III-S33	grijsbeige	afgerond	zand	natuurlijk
LHVW08-III-S34	grijsbeige	afgerond	zand	natuurlijk
LHVW08-III-S35	grijsbeige	afgerond	zand	natuurlijk
LHVW08-III-S36	grijsbeige	afgerond	zand	natuurlijk
LHVW08-III-S37	grijsbeige	afgerond	zand	natuurlijk
LHVW08-III-S38	bleek grijsbeige	afgerond	zand	natuurlijk
LHVW08-III-S39	bleek grijsbeige	afgerond	zand	natuurlijk
LHVW08-III-S40	bruinzwart	afgerond	zand	natuurlijk
LHVW08-III-S41	bruinzwart	afgerond	zand	recent
LHVW08-III-S42	beigebruin	strook	zand	natuurlijk

SPOORNR	KLEUR	VORM	TEXTUUR	AARD/DATERING
LHVW08-III-S43	zwart	afgeronde rechthoek	zand	recent
LHVW08-III-S44	zwart	afgeronde rechthoek	zand	recent
LHVW08-III-S45	zwart	afgerond	zand	recent

- Sleuf IV

SPOORNR	KLEUR	VORM	TEXTUUR	AARD/DATERING
LHVW08-IV-S1	beigegrijs	afgerond	zand	natuurlijk
LHVW08-IV-S2	bruinzwart	greppel	zand	recent
LHVW08-IV-S3	bleek beigegrijs	rond	zand	natuurlijk
LHVW08-IV-S4	bleek beigegrijs	rond	zand	natuurlijk
LHVW08-IV-S5	bleek beigegrijs	ovaal	zand	natuurlijk
LHVW08-IV-S6	bleek beigegrijs	afgeronde rechthoek	zand	natuurlijk
LHVW08-IV-S7	bleek beigegrijs	ovaal	zand	natuurlijk
LHVW08-IV-S8	bleek beigegrijs	afgerond	zand	natuurlijk
LHVW08-IV-S9	bruinzwart	drainagebuis	zand	recent
LHVW08-IV-S10	bruinzwart	greppel	zand	recent
LHVW08-IV-S11	bruinzwart	greppel	zand	recent
LHVW08-IV-S12	bruinzwart	afgerond	zand	recent
LHVW08-IV-S13	grijsbeige	afgerond	zand	natuurlijk
LHVW08-IV-S14	vermengd bruinzwart met beigebruin	gracht?	zand	recent
LHVW08-IV-S15	zwart met witte vlekken	afgeronde rechthoek	zand	recent
LHVW08-IV-S16	zwart met witte vlekken	langgerekt	zand	recent
LHVW08-IV-S17	vermengd bruinzwart met beigebruin	drainagebuis	zand	recent
LHVW08-IV-S18	bruinzwart	afgerond	zand	recent
LHVW08-IV-S19	bruinzwart	afgerond	zand	recent
LHVW08-IV-S20	bleek beige	ovaal	zand	natuurlijk
LHVW08-IV-S21	bruinzwart	rechthoekig	zand	recent

- Sleuf V

SPOORNR	KLEUR	VORM	TEXTUUR	AARD/DATERING
LHVW08-V-S1	bruinzwart	langgerekt	zand	recent
LHVW08-V-S2	bruinzwart	greppel	zand	recent
LHVW08-V-S3	beigegrijs	ovaal	zand	natuurlijk
LHVW08-V-S4	beigegrijs	afgerond	zand	natuurlijk
LHVW08-V-S5	beigegrijs	afgeronde rechthoek	zand	natuurlijk
LHVW08-V-S6	bruinzwart	greppel	zand	recent
LHVW08-V-S7	beigegrijs	afgeronde rechthoek	zand	natuurlijk
LHVW08-V-S8	beigegrijs	ovaal	zand	natuurlijk
LHVW08-V-S9	bruinzwart	greppel	zand	recent
LHVW08-V-S10	beigegrijs	afgerond	zand	natuurlijk
LHVW08-V-S11	grijsbeige	afgerond	zand	natuurlijk
LHVW08-V-S12	grijsbeige	afgeronde rechthoek	zand	natuurlijk
LHVW08-V-S13	beigegrijs	afgeronde rechthoek	zand	natuurlijk
LHVW08-V-S14	beigegrijs	afgerond	zand	natuurlijk
LHVW08-V-S15	grijsbeige	ovaal	zand	natuurlijk
LHVW08-V-S16	grijsbeige	afgerond	zand	natuurlijk
LHVW08-V-S17	grijsbeige	afgerond	zand	natuurlijk
LHVW08-V-S18	grijsbeige	ovaal	zand	natuurlijk
LHVW08-V-S19	grijsbeige	afgerond	zand	natuurlijk
LHVW08-V-S20	bruinzwart	greppel	zand	recent
LHVW08-V-S21	beigegrijs	ovaal	zand	natuurlijk
LHVW08-V-S22	bruinzwart	greppel	zand	recent
LHVW08-V-S23	bleek beigegrijs	afgeronde rechthoek	zand	natuurlijk
LHVW08-V-S24	bleek beigegrijs	ovaal	zand	natuurlijk
LHVW08-V-S25	bleek grijs	rond	zand	natuurlijk
LHVW08-V-S26	beigegrijs	afgeronde rechthoek	zand	natuurlijk
LHVW08-V-S27	grijsbeige	afgerond	zand	natuurlijk
LHVW08-V-S28	grijsbeige	afgerond	zand	natuurlijk
LHVW08-V-S29	beigegrijs	afgeronde rechthoek	zand	natuurlijk
LHVW08-V-S30	beigegrijs	ovaal	zand	natuurlijk
LHVW08-V-S31	beigegrijs	afgerond	zand	natuurlijk
LHVW08-V-S32	beigebruin	afgerond	zand	natuurlijk
LHVW08-V-S33	beigebruin	ovaal	zand	natuurlijk

- **Sleuf VI**

<b>SPOORNR</b>	<b>KLEUR</b>	<b>VORM</b>	<b>TEXTUUR</b>	<b>AARD/DATERING</b>
LHVW08-VI-S1	gemengd bruin	greppel	zand	recent
LHVW08-VI-S2	bruinzwart	greppel en drainagebuis	zand	recent
LHVW08-VI-S3	beigegrijs	rond	zand	natuurlijk
LHVW08-VI-S4	beigegrijs	ovaal	zand	natuurlijk
LHVW08-VI-S5	gemengd bruinzwart en beige	greppel	zand	recent
LHVW08-VI-S6	gemengd bruinzwart en beige	greppel	zand	recent
LHVW08-VI-S7	Bruinzwart	greppel	zand	recent
LHVW08-VI-S8	Bruinzwart	greppel	zand	recent
LHVW08-VI-S9	Bruinzwart	drainagebuis	zand	recent
LHVW08-VI-S10	Bruinzwart	rechthoekig	zand	recent
LHVW08-VI-S11	Bruinzwart	rechthoekig	zand	recent

## 8.2. Inventaris van de tekeningen

<b>BLAD NUMMER</b>	<b>TYPE</b>	<b>SCHAAL</b>	<b>INHOUD</b>
1	Grondplan	1:50	Sleuf I
2	Grondplan	1:50	Sleuf I en II
3	Grondplan	1:50	Sleuf II en III
4	Grondplan	1:50	Sleuf III en IV
5	Grondplan	1:50	Sleuf IV
6	Grondplan	1:50	Sleuf V
7	Grondplan	1:50	Sleuf V en VI
8	Grondplan	1:50	Sleuf VI
9	Grondplan	1:50	Sleuf VII
10	Wandprofiel	1:20	Profielen sleuven I, II en III
11	Doorsnede	1:20	Coupe spoor

### 8.3. Inventaris van de foto's

#### - Onderzoeksterrein algemeen

FOTO	INHOUD
LHVW08-ALG-001	Toestand van het terrein voor de campagne
LHVW08-ALG-002	Toestand van het terrein voor de campagne
LHVW08-ALG-003	Toestand van het terrein voor de campagne
LHVW08-ALG-004	Toestand van het terrein voor de campagne
LHVW08-ALG-005	Toestand van het terrein voor de campagne
LHVW08-ALG-006	Toestand van het terrein voor de campagne
LHVW08-ALG-007	Toestand van het terrein voor de campagne
LHVW08-ALG-008	Toestand van het terrein voor de campagne
LHVW08-ALG-009	Toestand van het terrein voor de campagne
LHVW08-ALG-010	Toestand van het terrein voor de campagne
LHVW08-ALG-011	Toestand van het terrein voor de campagne
LHVW08-ALG-012	Toestand van het terrein voor de campagne
LHVW08-ALG-013	Toestand van het terrein voor de campagne
LHVW08-ALG-014	Toestand van het terrein voor de campagne
LHVW08-ALG-015	Toestand van het terrein voor de campagne
LHVW08-ALG-016	Toestand van het terrein voor de campagne
LHVW08-ALG-017	Toestand van het terrein na de campagne
LHVW08-ALG-018	Toestand van het terrein na de campagne
LHVW08-ALG-019	Toestand van het terrein na de campagne
LHVW08-ALG-020	Toestand van het terrein na de campagne

#### - Sleuf I

FOTO	INHOUD
LHVW08-SLEUF I-ALG-001	Overzicht sleuf
LHVW08-SLEUF I-ALG-002	Overzicht sleuf
LHVW08-SLEUF I-ALG-003	Overzicht sleuf
LHVW08-SLEUF I-ALG-004	Overzicht sleuf
LHVW08-SLEUF I-ALG-005	Overzicht sleuf
LHVW08-SLEUF I-ALG-006	Overzicht sleuf
LHVW08-SLEUF I-S4-CP-001	Doorsnede spoor 4
LHVW08-SLEUF I-PROFIEL-001	Wandprofiel
LHVW08-SLEUF I-PROFIEL-002	Wandprofiel
LHVW08-SLEUF I-PROFIEL-003	Wandprofiel
LHVW08-SLEUF I-S1-001	Sporen

LHVW08-SLEUF I-S1-002	Sporen
LHVW08-SLEUF I-S2&3-001	Sporen
LHVW08-SLEUF I-S2&3-002	Sporen
LHVW08-SLEUF I-S4-001	Sporen
LHVW08-SLEUF I-S4-002	Sporen
LHVW08-SLEUF I-S5-001	Sporen
LHVW08-SLEUF I-S5-002	Sporen
LHVW08-SLEUF I-S6-001	Sporen
LHVW08-SLEUF I-S6-002	Sporen
LHVW08-SLEUF I-S7-001	Sporen
LHVW08-SLEUF I-S7-002	Sporen
LHVW08-SLEUF I-S8-001	Sporen
LHVW08-SLEUF I-S8-002	Sporen
LHVW08-SLEUF I-S9-001	Sporen
LHVW08-SLEUF I-S9-002	Sporen
LHVW08-SLEUF I-S10-001	Sporen
LHVW08-SLEUF I-S10-002	Sporen
LHVW08-SLEUF I-S11-001	Sporen
LHVW08-SLEUF I-S12-001	Sporen
LHVW08-SLEUF I-S12-002	Sporen
LHVW08-SLEUF I-S13-001	Sporen
LHVW08-SLEUF I-S14-001	Sporen
LHVW08-SLEUF I-S14-002	Sporen
LHVW08-SLEUF I-S15-001	Sporen
LHVW08-SLEUF I-S15-002	Sporen
LHVW08-SLEUF I-S16-001	Sporen
LHVW08-SLEUF I-S16-002	Sporen
LHVW08-SLEUF I-S17-001	Sporen
LHVW08-SLEUF I-S18-001	Sporen
LHVW08-SLEUF I-S18-002	Sporen
LHVW08-SLEUF I-S19-001	Sporen
LHVW08-SLEUF I-S20-001	Sporen
LHVW08-SLEUF I-S20-002	Sporen
LHVW08-SLEUF I-S21-001	Sporen
LHVW08-SLEUF I-S21-002	Sporen
LHVW08-SLEUF I-S22-001	Sporen
LHVW08-SLEUF I-S22-002	Sporen
LHVW08-SLEUF I-S23&24-001	Sporen
LHVW08-SLEUF I-S23&24-002	Sporen
LHVW08-SLEUF I-S25-001	Sporen
LHVW08-SLEUF I-S25-002	Sporen
LHVW08-SLEUF I-S26-001	Sporen
LHVW08-SLEUF I-S26-002	Sporen
LHVW08-SLEUF I-S27-001	Sporen
LHVW08-SLEUF I-S27-002	Sporen
LHVW08-SLEUF I-S28-001	Sporen
LHVW08-SLEUF I-S28-002	Sporen

- **Sleuf II**

<b>FOTO</b>	<b>INHOUD</b>
LHVW08-SLEUF II-ALG-001	Overzicht sleuf
LHVW08-SLEUF II-ALG-002	Overzicht sleuf
LHVW08-SLEUF II-ALG-003	Overzicht sleuf
LHVW08-SLEUF II-PROFIEL1-001	Wandprofiel
LHVW08-SLEUF II-PROFIEL1-002	Wandprofiel
LHVW08-SLEUF II-PROFIEL2-001	Wandprofiel
LHVW08-SLEUF II-S1-001	Sporen
LHVW08-SLEUF II-S1-002	Sporen
LHVW08-SLEUF II-S2&3-001	Sporen
LHVW08-SLEUF II-S4-001	Sporen
LHVW08-SLEUF II-S4-002	Sporen
LHVW08-SLEUF II-S5-001	Sporen
LHVW08-SLEUF II-S5-002	Sporen
LHVW08-SLEUF II-S6-001	Sporen
LHVW08-SLEUF II-S6-002	Sporen
LHVW08-SLEUF II-S7-001	Sporen
LHVW08-SLEUF II-S7-002	Sporen
LHVW08-SLEUF II-S8-001	Sporen
LHVW08-SLEUF II-S8-002	Sporen
LHVW08-SLEUF II-S9-001	Sporen
LHVW08-SLEUF II-S9-002	Sporen
LHVW08-SLEUF II-S10-001	Sporen
LHVW08-SLEUF II-S11-001	Sporen
LHVW08-SLEUF II-S12-001	Sporen
LHVW08-SLEUF II-S12-002	Sporen
LHVW08-SLEUF II-S13&14-001	Sporen
LHVW08-SLEUF II-S15-001	Sporen
LHVW08-SLEUF II-S15-002	Sporen
LHVW08-SLEUF II-S16-001	Sporen
LHVW08-SLEUF II-S16-002	Sporen
LHVW08-SLEUF II-S17-001	Sporen
LHVW08-SLEUF II-S17-002	Sporen
LHVW08-SLEUF II-S18-001	Sporen
LHVW08-SLEUF II-S18-002	Sporen
LHVW08-SLEUF II-S19-001	Sporen
LHVW08-SLEUF II-S19-002	Sporen
LHVW08-SLEUF II-S20-001	Sporen
LHVW08-SLEUF II-S20-002	Sporen
LHVW08-SLEUF II-S21-001	Sporen
LHVW08-SLEUF II-S21-002	Sporen
LHVW08-SLEUF II-S22-001	Sporen



LHVW08-SLEUF II-S22-002	Sporen
LHVW08-SLEUF II-S23-001	Sporen
LHVW08-SLEUF II-S24-001	Sporen
LHVW08-SLEUF II-S25-001	Sporen
LHVW08-SLEUF II-S26&27-001	Sporen
LHVW08-SLEUF II-S28-001	Sporen
LHVW08-SLEUF II-S29-001	Sporen

- Sleuf III

FOTO	INHOUD
LHVW08-SLEUF III-ALG-001	Overzicht sleuf
LHVW08-SLEUF III-ALG-002	Overzicht sleuf
LHVW08-SLEUF III-PROFIEL-001	Wandprofiel
LHVW08-SLEUF III-PROFIEL-002	Wandprofiel
LHVW08-SLEUF III-S1-001	Sporen
LHVW08-SLEUF III-S2-001	Sporen
LHVW08-SLEUF III-S3-001	Sporen
LHVW08-SLEUF III-S4&5-001	Sporen
LHVW08-SLEUF III-S6-001	Sporen
LHVW08-SLEUF III-S7-001	Sporen
LHVW08-SLEUF III-S8-001	Sporen
LHVW08-SLEUF III-S9-001	Sporen
LHVW08-SLEUF III-S10-001	Sporen
LHVW08-SLEUF III-S11&12-001	Sporen
LHVW08-SLEUF III-S13-001	Sporen
LHVW08-SLEUF III-S14-001	Sporen
LHVW08-SLEUF III-S15&16-001	Sporen
LHVW08-SLEUF III-S17-001	Sporen
LHVW08-SLEUF III-S18-001	Sporen
LHVW08-SLEUF III-S19&20-001	Sporen
LHVW08-SLEUF III-S19&20-002	Sporen
LHVW08-SLEUF III-S21-001	Sporen
LHVW08-SLEUF III-S21-002	Sporen
LHVW08-SLEUF III-S22-001	Sporen
LHVW08-SLEUF III-S22-002	Sporen
LHVW08-SLEUF III-S23&24-001	Sporen
LHVW08-SLEUF III-S23&24-002	Sporen
LHVW08-SLEUF III-S25-001	Sporen
LHVW08-SLEUF III-S25-002	Sporen
LHVW08-SLEUF III-S26-001	Sporen
LHVW08-SLEUF III-S27-001	Sporen
LHVW08-SLEUF III-S28&29&30-001	Sporen

LHVW08-SLEUF III-S31&32-001	Sporen
LHVW08-SLEUF III-S33&34-001	Sporen
LHVW08-SLEUF III-S35-001	Sporen
LHVW08-SLEUF III-S35-002	Sporen
LHVW08-SLEUF III-S36-001	Sporen
LHVW08-SLEUF III-S37-001	Sporen
LHVW08-SLEUF III-S38-001	Sporen
LHVW08-SLEUF III-S39-001	Sporen
LHVW08-SLEUF III-S40-001	Sporen
LHVW08-SLEUF III-S41-001	Sporen
LHVW08-SLEUF III-S42-001	Sporen
LHVW08-SLEUF III-S43-001	Sporen
LHVW08-SLEUF III-S44-001	Sporen
LHVW08-SLEUF III-S45-001	Sporen

- **Sleuf IV**

<b>FOTO</b>	<b>INHOUD</b>
LHVW08-SLEUF IV-ALG-001	Overzicht sleuf
LHVW08-SLEUF IV-ALG-002	Overzicht sleuf
LHVW08-SLEUF IV-S1-001	Sporen
LHVW08-SLEUF IV-S2-001	Sporen
LHVW08-SLEUF IV-S3&4-001	Sporen
LHVW08-SLEUF IV-S5-001	Sporen
LHVW08-SLEUF IV-S6&7-001	Sporen
LHVW08-SLEUF IV-S8-001	Sporen
LHVW08-SLEUF IV-S9-001	Sporen
LHVW08-SLEUF IV-S10-001	Sporen
LHVW08-SLEUF IV-S11-001	Sporen
LHVW08-SLEUF IV-S12-001	Sporen
LHVW08-SLEUF IV-S13-001	Sporen
LHVW08-SLEUF IV-S14-001	Sporen
LHVW08-SLEUF IV-S15-001	Sporen
LHVW08-SLEUF IV-S16-001	Sporen
LHVW08-SLEUF IV-S17&18-001	Sporen
LHVW08-SLEUF IV-S19-001	Sporen
LHVW08-SLEUF IV-S19-002	Sporen
LHVW08-SLEUF IV-S20-001	Sporen
LHVW08-SLEUF IV-S21-001	Sporen

- Sleuf V

FOTO	INHOUD
LHVW08-SLEUF V-ALG-001	Overzicht sleuf
LHVW08-SLEUF V-ALG-002	Overzicht sleuf
LHVW08-SLEUF V-S1-001	Sporen
LHVW08-SLEUF V-S2-001	Sporen
LHVW08-SLEUF V-S3-001	Sporen
LHVW08-SLEUF V-S4-001	Sporen
LHVW08-SLEUF V-S5-001	Sporen
LHVW08-SLEUF V-S6&7-001	Sporen
LHVW08-SLEUF V-S8-001	Sporen
LHVW08-SLEUF V-S9-001	Sporen
LHVW08-SLEUF V-S10-001	Sporen
LHVW08-SLEUF V-S11&12-001	Sporen
LHVW08-SLEUF V-S13&14-001	Sporen
LHVW08-SLEUF V-S15-001	Sporen
LHVW08-SLEUF V-S16-001	Sporen
LHVW08-SLEUF V-S17-001	Sporen
LHVW08-SLEUF V-S18-001	Sporen
LHVW08-SLEUF V-S19-001	Sporen
LHVW08-SLEUF V-S20-001	Sporen
LHVW08-SLEUF V-S21-001	Sporen
LHVW08-SLEUF V-S22-001	Sporen
LHVW08-SLEUF V-S23-001	Sporen
LHVW08-SLEUF V-S24&25-001	Sporen
LHVW08-SLEUF V-S26-001	Sporen
LHVW08-SLEUF V-S27&28-001	Sporen
LHVW08-SLEUF V-S29-001	Sporen
LHVW08-SLEUF V-S30-001	Sporen
LHVW08-SLEUF V-S31-001	Sporen
LHVW08-SLEUF V-S32-001	Sporen
LHVW08-SLEUF V-S33-001	Sporen

- **Sleuf VI**

<b>FOTO</b>	<b>INHOUD</b>
LHVW08-SLEUF VI-ALG-001	Overzicht sleuf
LHVW08-SLEUF VI-ALG-002	Overzicht sleuf
LHVW08-SLEUF VI-S1-001	Sporen
LHVW08-SLEUF VI-S2-001	Sporen
LHVW08-SLEUF VI-S3&4-001	Sporen
LHVW08-SLEUF VI-S5-001	Sporen
LHVW08-SLEUF VI-S6-001	Sporen
LHVW08-SLEUF VI-S7-001	Sporen
LHVW08-SLEUF VI-S8-001	Sporen
LHVW08-SLEUF VI-S9-001	Sporen
LHVW08-SLEUF VI-S10&11-001	Sporen

- **Sleuf VII**

<b>FOTO</b>	<b>INHOUD</b>
LHVW08-SLEUF VII-ALG-001	Overzicht sleuf
LHVW08-SLEUF VII-ALG-002	Overzicht sleuf
LHVW08-SLEUF VII-ALG-003	Overzicht sleuf