

Proefsleuvenonderzoek Sint-Niklaas Vijfstraten

(Provincie Oost-Vlaanderen)

Definitieve rapportage van de bekomen resultaten



AS rapportage 2009 - 36

VANDECATSYE Stani
BOUCKAERT Kevin

Opdrachtgever:

Imwo-Invest NV
Kapelanielaan 9
9140 Temse

Opgraving Prospectie

Vergunningsnummer: 2009/387

Naam aanvrager: VANDECATSYE Stani

Naam site: Sint-Niklaas, Vijfstraten

© 2010

Archaeological Solutions bvba, Lange Nieuwstraat 42, 2800 Mechelen

Foto's: Archaeological Solutions (tenzij anders vermeld)

Tekeningen: Archaeological Solutions (tenzij anders vermeld)

Alle rechten voorbehouden. Niets uit deze uitgave mag worden verveelvoudigd en/of openbaar gemaakt worden door middel van druk, fotocopie, microfilm of op welke wijze ook, zonder voorafgaandelijke schriftelijke toestemming van de uitgever.

Copyright reserved. No part of this publication may be reproduced in any form, by print, photoprint, microfilm or any other means without the permission from the publisher.

Voor inhoud en strekking van ondertekende artikels zijn de auteurs zelf verantwoordelijk.

Inhoudstafel:

1. Situering van het project.....	p.4
2. Administratieve gegevens.....	p.4
3. Bodemkundige en geografische gegevens.....	p.6
4. Onderzoeksstrategie en registratie van aangetroffen sporen.....	p.11
5. Bespreking van de relevante sporen per sleuf.....	p.14
6. Eindevaluatie.....	p.22
7. Bijlagen.....	p.23

1. Situering van het project.

Op maandag 4 februari ging er op de terreinen van “Vijfstraten” te Sint-Niklaas een archeologisch proefsleuvenonderzoek van start onder leiding van Stani Vandecatsye en Kevin Bouckaert. Het veldwerk werd beëindigd op dinsdag 9 februari. Het onderzoek werd uitgevoerd door Archaeological Solutions BVBA (Mechelen) in opdracht van IMWO-Invest NV (Temse) volgens de bepalingen opgelegd door het Agentschap R-O Vlaanderen.

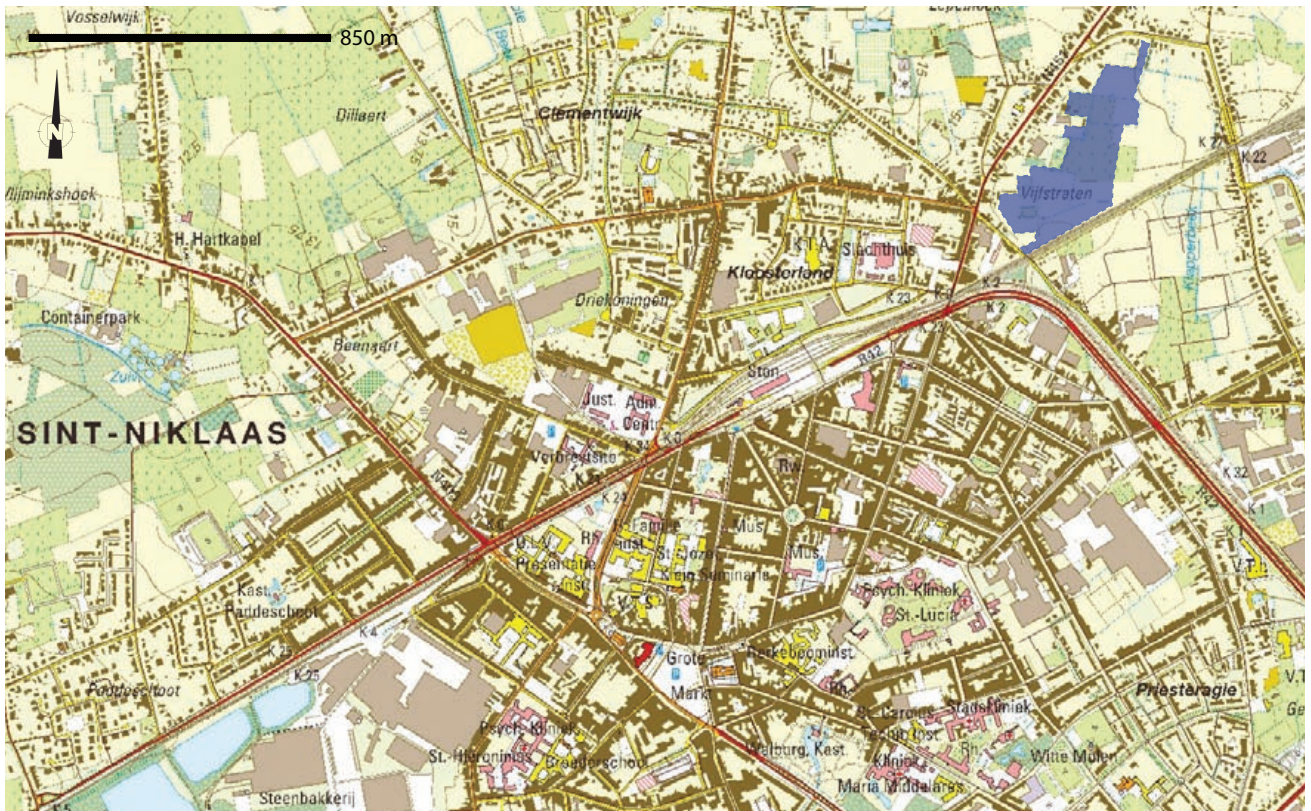
De opdrachtgever van het proefonderzoek plant op deze locatie een woonverkaveling met de aanleg van een centrale wegnis en de ontwikkeling van loten voor (half)open en gesloten bebouwing. Het archeologisch onderzoek werd als een bindende voorwaarde gekoppeld aan de stedenbouwkundige vergunning. Het doel van dit proefonderzoek is om tot een evaluatie te komen of er al dan niet relevante archeologische sporen aanwezig zijn. Indien deze sporen zouden aangetroffen worden dan dient zich een bijkomend archeologisch onderzoek aan.

De onderzochte terreinen situeren zich ten noordoosten van de huidige stadkern van Sint-Niklaas op ca. 1,8 kilometer van het centrum. De percelen worden in het zuidoosten begrenst door de spoorlijn Gent-Antwerpen. In het westen door lintbebouwing grenzend aan Vijfstraten, in het noorden door lintbebouwing grenzend aan de Vlasstraat en in het oosten door het bufferbekken op de Klapperbeek.

Binnen deze rapportage worden de bodemkundige gegevens van de terreinen besproken, de onderzoeksmethode wordt gespecificeerd en de archeologische sporen worden besproken en geïnterpreteerd. Uiteindelijk volgt een slotevaluatie.

2. Administratieve gegevens

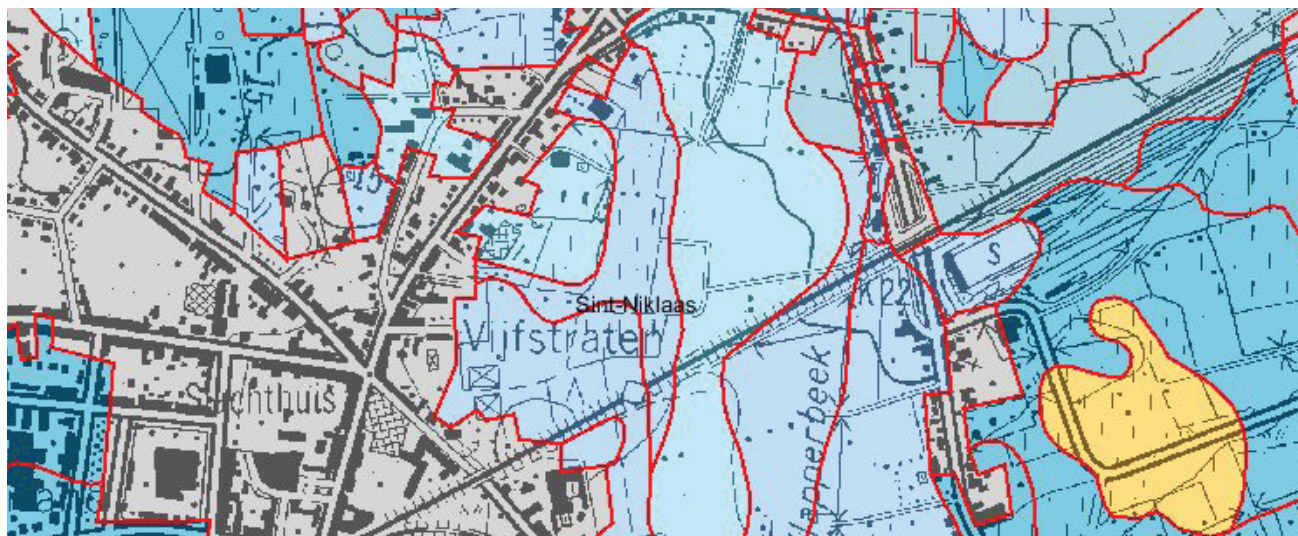
Gemeente: Toponiem: Kadaster; Afdeling: Sectie: Percelen:	Sint-Niklaas “Vijfstraten” 7 B Percelen : 691/02T, 694P, 694 R, 695B, 697C, 698D, 701E, 739, 740, 741, 742C, 743, 744A, 744D, 751H3, 751L3, 752D, 752E, 753B02, 758, 759, 760 en 764B
Oppervlakte proefsleuvenonderzoek: Naamcode:	7,7 hectare ST.NS.VS 2010
Beheer analoge en digitale gegevens:	Ieder rapport werd voorzien van een coördinatenlijst, foto-inventaris, profieltekeningen en weekverslagen. Analoge plannen en data: Archaeological Solutions
Wetenschappelijke begeleiding:	RO-Vlaanderen, Archeologische Dienst Waasland



afb. 1: Brede situering van het plangebied

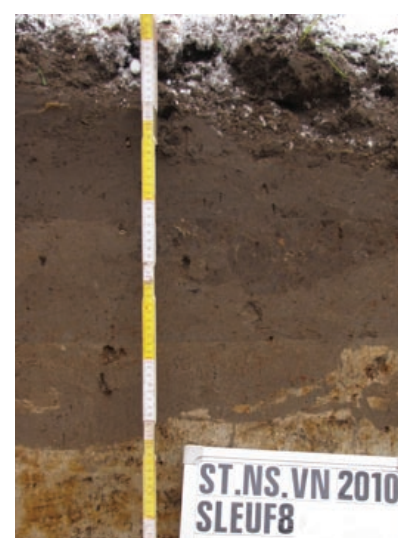
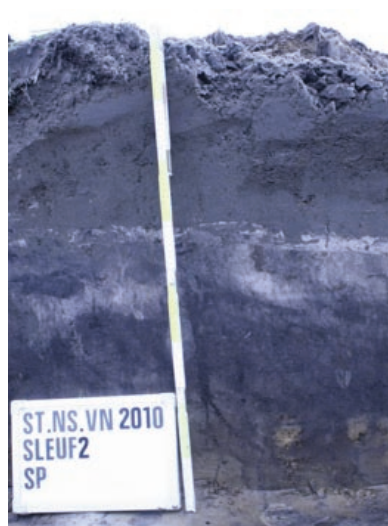


afb.2: Situering op luchtfoto

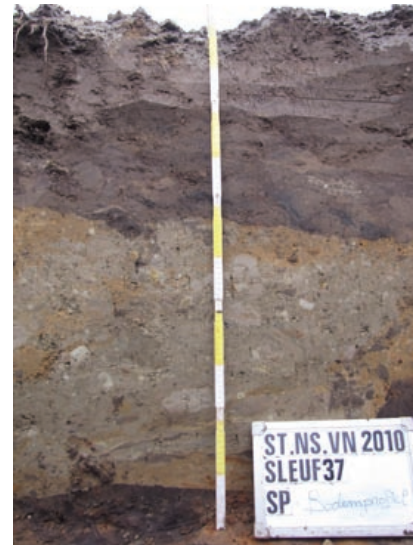
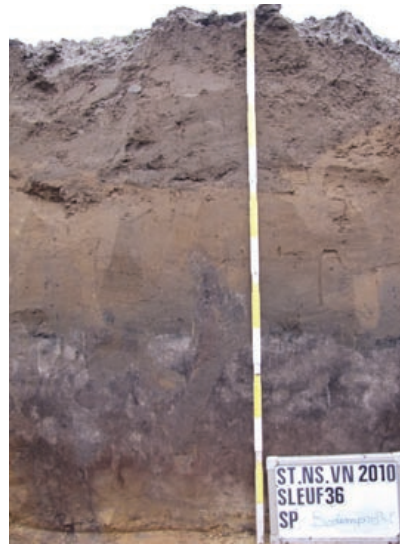


afb. 4: "Vijfstraten" op de bodemkaart

afb. 5 tot en met 29: Bodemprofielen van de verschillende proefsleuven









afb. 30: Zone met zware recente verstoringen op luchtfoto.

4. Onderzoeksstrategie en registratie van aangetroffen sporen.

Het uitzetten van de sleuven

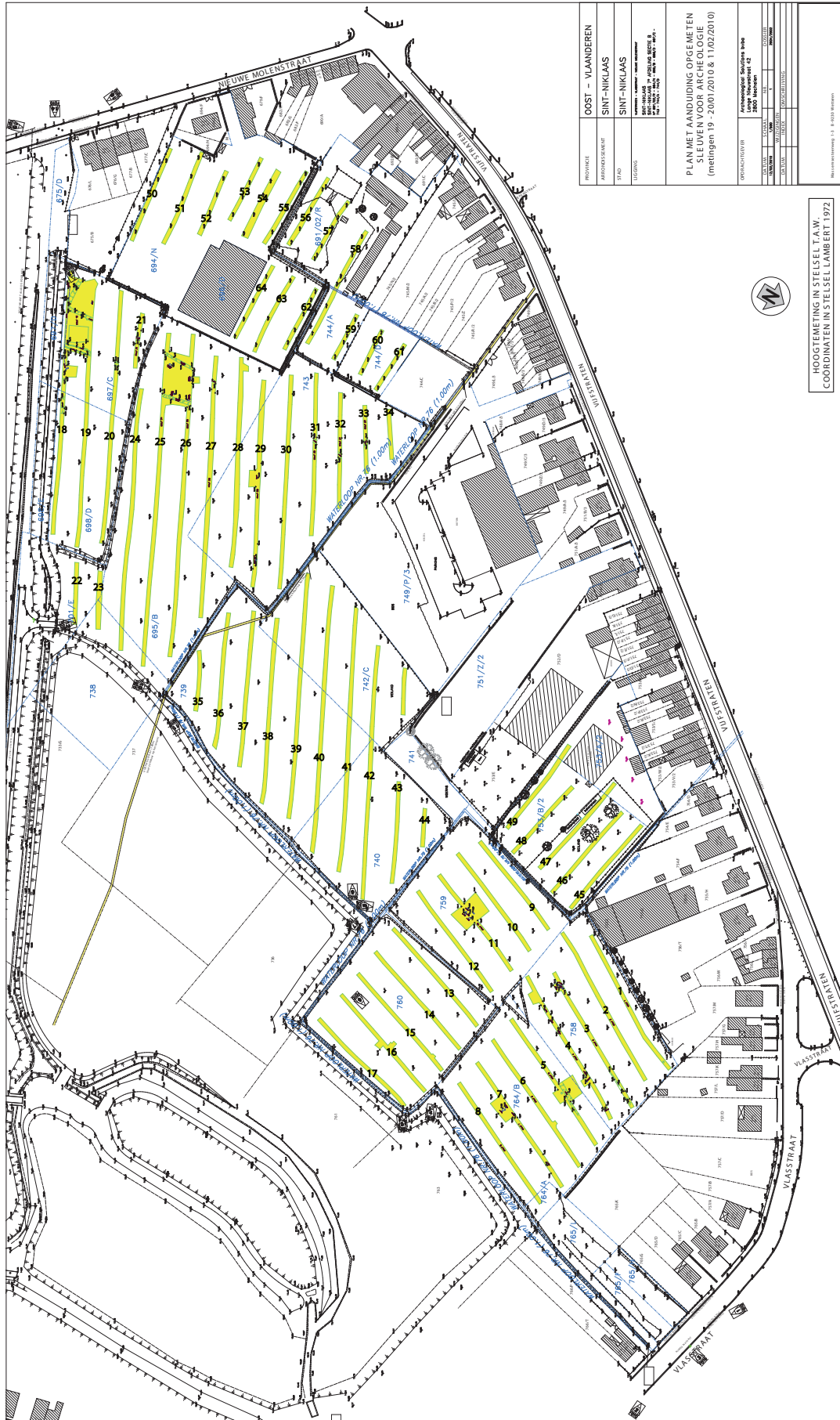
De proefsleuven werden in regel diagonaal ingeplant op de aanwezige waterlopen om archeologische structuren met een loodrechte oriëntatie op de waterlopen niet over het hoofd te zien. Ze werden aangelegd met een tussenafstand (van middelpunt tot middelpunt) van hoogstens 15 meter. In totaal werden er 64 sleuven aangelegd. Samen met de kijkvensters bedraagt de totale afgegraven oppervlakte 10642,95 m² (1,0643 hectare). Ten opzichte van de totale oppervlakte (7,7ha) werd dus 13,8 % vrijgelegd (1,8 % boven de minimumvoorwaarden). Bij het aantreffen van een podzolbodem werden de sleuven afgegraven tot op de lichtgrijze uitlogingshorizont en ter controle soms verdiept. Hierbij werd bijzondere aandacht besteed aan de aanwezigheid van silexvondsten.

Weersomstandigheden Januari 2010

Gedurende de hele periode van het proefsleuvenonderzoek lag de temperatuur tegen of onder het vriespunt. Tijdens de eerste week was er sprake van een pakket sneeuw (+- 5 cm) en vriestemperaturen tot -6°C. Na het tweede weekend kwam er een periode van dooi met hevige regen. Dit zorgde ervoor dat een aantal sleuven al dan niet volledig inkaldden of onderliepen. Vanwege deze extreme weersomstandigheden werden de aangetroffen bodemsporen zo snel mogelijk opgeschaafd, gefotografeerd, genummerd en afgelijnd. Dit gebeurde op de dag van het vrijleggen zelf aangezien de bodem na een paar uur bevroor. Bij twijfel of het al dan niet om sporen van antropogene oorsprong ging, werden de sporen gecoupeerd en in een aantal gevallen werd er een kijkvenster rond deze sporen aangelegd. Voor nagenoeg iedere sleuf werd er ook een bodemprofiel opgeschoond en gefotografeerd. Zowel de situering door de topograaf van deze bodemprofielen als van een paar sporen bleek na het inkalven en overstromen van de sleuven problematisch. Een klein percentage van de aangetroffen sporen kon hierdoor niet tot in detail ingemeten worden. De exacte situering van de verschillende bodemprofielen ging in de meeste gevallen volledig verloren.

Inmeting van sleuven en sporen.

De aangelegde sleuven en de aangetroffen sporen werden door een landmeter van het studiebureau GOEN (Massesteenweg 1, Wetteren) ingemeten met een Total Station. Het inmeten gebeurde onder begeleiding van één van de archeologen.



afb. 31: Overzichtsplan met ingemeten proefsleuven, kijvensters en sporen.



afb. 32: Ingekalfde en ondergelopen sleuf na dooi- en regenweer.



afb. 33: Aanleg van de proefsleuven.

5. Bespreking van de relevante sporen per sleuf.

Over het algemeen werden er in de proefsleuven weinig sporen van antropogene aard aangetroffen. Uitzondering hierop zijn de perceelsgrachten en een aantal solitaire paalsporen. In dit overzicht worden de belangrijkste “twijfelgevallen” naast de duidelijke sporen besproken. Er wordt ook gemotiveerd waarom er kijkvensters aangelegd werden. In geen enkel van de besproken sporen werd vondstmateriaal aangetroffen. Voor een volledige opsomming verwijzen we naar de sporenlijst.

Sleuf 1, Spoor 2

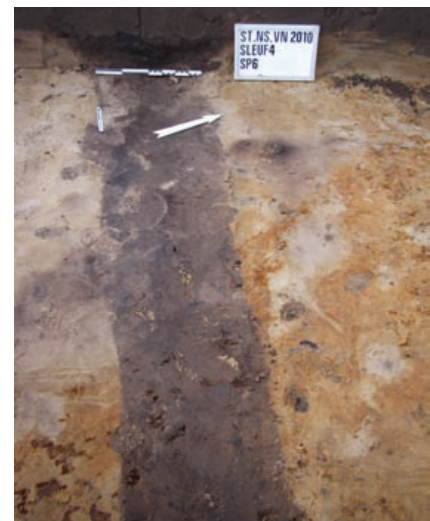
In het noorden van sleuf 1 werd een heterogeen donkergrijs/bruine kuil aangetroffen. Het gaat om een spoor met een redelijk compacte vulling waarvan we weliswaar geen hoge ouderdom vermoeden. Er werden geen vondsten in dit spoor aangetroffen.

Sleuf 4, Spoor 4

In sleuf 4 werd een kleine paalkuil aangetroffen met een grijs tot grijsbruine vulling. In de onmiddellijke omgeving werden geen andere paalkuilen aangetroffen. 2 greppels, sporen 5 & 6 bevinden zich wel in de nabijheid.



afb. 34: Sleuf 4 spoor 4



afb. 35: Sleuf 4 spoor 6

Sleuf 4, Spoor 5

Een homogeen grijze greppel met een noordwestelijke oriëntatie. Er werd een kijkvenster aangelegd om hem verder te traceren, maar deze structuur eindigt na een paar meter.

Sleuf 4, Spoor 6

Een heterogeen bruingrijze greppel met een noordwestelijke oriëntatie. Vergelijkbaar met spoor 5 maar bruiner qua vulling.

Sleuf 5, Spoor 2

Een heterogeen grijs/bruingrijs rond spoor. Een kuil of een paalkuil. Rond dit spoor werd een groot kijkvenster aangelegd. Hierin werden geen andere sporen aangetroffen. Het spoor kon niet gecoupeerd worden aangezien de sleuf na het regenweer overstromd was.



afb. 36: Sleuf 5 spoor 2

Sleuf 7, Spoor 1

Een homogeen grijs, humeus spoor met een ronde vorm. Uit het profiel kunnen we afleiden dat het mogelijk om een kleine paalkuil gaat. In de omgeving werden geen andere sporen aangetroffen.

Sleuf 7, Spoor 2

Een houtskoolrijk, zwartgrijs rond spoor met een duidelijke kern. In de omgeving bevinden zich humeuze, donkergrijze verkleuringen, waarschijnlijk te interpreteren als windvallen. Aangezien spoor 2 het enige duidelijke paalspoor bleek te zijn werd een kijkvenster aangelegd. Hierin werden geen andere sporen aangetroffen.



afb. 37: Sleuf 7 spoor 2



afb. 38: Overzicht, sleuf 7 spoor 2

Sleuf 10, Sporen 1, 2 & 3

In sleuf 10 werd een clustertje houtskoolrijke sporen aangetroffen. Het gaat om 2 ovale/banaanvormige sporen met een houtskoolrijke kern (Sporen 1 & 2) en een rond, zeer houtskoolrijk spoor (Spoor 3). Rond deze sporen werd een groot kijkvenster aangelegd. Dit leverde geen resultaat op. De sporen werden gecoupeerd en bleken zeer ondiep in profiel bewaard. We vermelden dat in sporen 1 & 2 een aantal zeer grote houtskoolfragmenten aangetroffen werden. We veronderstellen dat sporen 1 & 2 windvalen zijn. De grote houtskoolfragmenten aangetroffen in deze sporen zijn in dit geval wel uitzonderlijk.



afb. 39: Kijkvenster op sleuf 10 met sporen 1, 2 & 3



afb. 40: Sleuf 10, coupe op spoor 3



afb. 41: Sleuf 10, coupe op spoor 2

Tussen sleuven 18 & 19 werd één groot en één kleiner kijkvenster aangelegd om een beter zicht te kunnen krijgen op de aangetroffen perceelsgrachten.



afb.42: Kijkvenster op sleuven 18 & 19 met zicht op perceelsgracht (Sleuf 19 Spoor 2)

Sleuf 18 Spoor 1

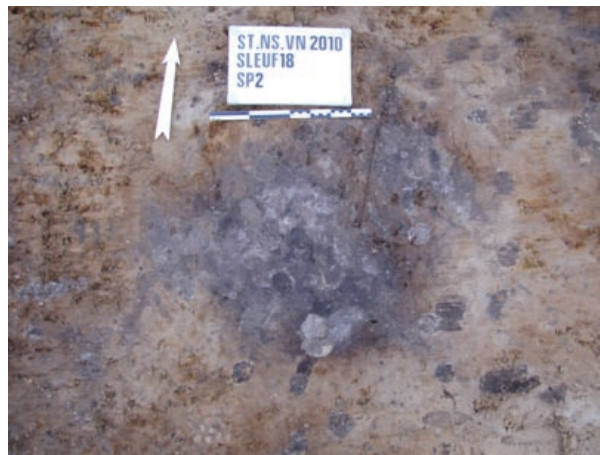
Heterogeen donkergrijze kuil of gracht met houtskoolspikkels. Spoor vertrekt uit de zuidelijke sleufwand en eindigt na ca. 2m.

Sleuf 18 Spoor 2

Sterk heterogeen grijs/lichtgrijs, rond spoor, mogelijk een restant van een paalspoor of natuurlijk.



afb. 43: Sleuf 18 spoor 1



afb. 44: Sleuf 18 spoor 2

Sleuf 18 Spoor 7

Heterogeen bruine, grijsbruine greppel met een noord-zuid oriëntatie. In profiel blijkt later dat deze structuur deel uitmaakt van een bredere perceelsgracht met een strook verzakte moederbodem in het midden.

Sleuf 18 Spoor 8

Gelijkaardige greppel aan spoor 7, donkerder qua textuur, mogelijk een voorganger van de bredere perceelsgracht. Beide sporen kunnen ondanks de afwezigheid van vondstmateriaal als vrij recent gedateerd worden.



afb. 45: Kijkvenster op sleuven 18 & 19 met sporen 7 & 8

Sleuf 19 Spoor 2

Heterogeen grijsbruine, donkergrijze gracht die ontspringt aan de noordelijke sleufwand van sleuf 19 en in sleuf 18 een hoek maakt van 90° en verdwijnt in de westelijke sleufwand. Deze perceelsgracht kon ook in sleuven 21, 24, 25,... teruggetraceerd worden. Hij werd ook in de daaropvolgende sleuven geattesteerd maar kon vanwege het inkalven en onderlopen hier niet ingemeten worden.

Tussen sleuven 24 en 25 werd eveneens een groot kijkvenster aangelegd om een beter zicht te kunnen krijgen op de aangetroffen perceelsgrachten.



afb. 46: Kijkvenster op sleuven 24 & 25

Sleuf 24 Spoor 1

Heterogeen donkergrijs/bruine kuil. Waarschijnlijk is deze context natuurlijk.

Sleuf 24 Spoor 2

Spoor met een lichtgrijze periferie en een afgelijnde donkergrijze kern met houtskoolspikkels. Uit de coupe blijkt dat het mogelijk om een paalspoor zou kunnen gaan. Rondom deze structuur werden, binnen het kijkvenster, geen andere, gelijkaardige sporen aangetroffen.



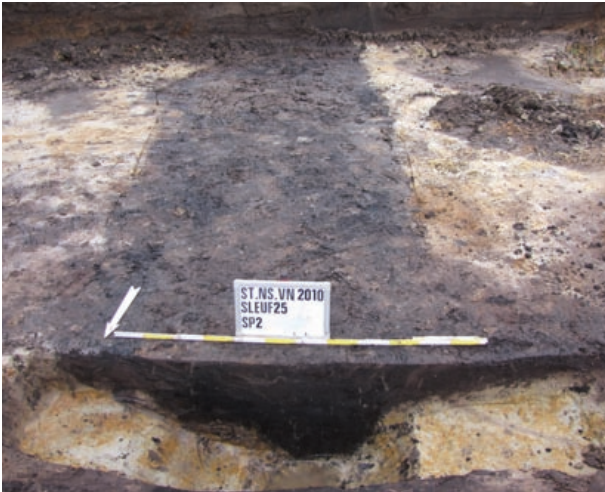
afb. 47: Sleuf 24, coupe op spoor 2

Sleuf 25 Spoor 1

Heterogeen donkergrijze perceelsgracht. Word teruggetraceerd (=Sleuf 19 Spoor 2)

Sleuf 25 Spoor 2

Heterogeen donkergrijze perceelsgracht. Word teruggetraceerd en eindigt in sleuf 24, haaks op een perceelsgracht die vandaag nog in gebruik is. Dit geeft aan dat deze structuren waarschijnlijk relatief jong te dateren zijn.



afb. 48: Sleuf 25 spoor 2



afb. 49: Sleuf 2 spoor 1

Sleuf 28 Spoor 2

Homogeen zwartgrijs, rond spoor. Uit het dwarsprofiel bleek het om een duidelijk paalspoor te gaan met een bewaring in de moederbodem tot ca. 40 cm. Rondom dit spoor werd een kijvenster aangelegd. In de omgeving werden geen andere sporen aangetroffen.



afb. 50: Sleuf 28 spoor 2

Sleuf 28 Spoor 3

Homogeen donkergrijs spoor. Uit de dwarscoupe blijkt het om een kleine kuil of om een paalspoor te gaan. Spoor 4 werd eveneens gecoupeerd maar bleek zeer ondiep bewaard te zijn. In omgeving werden geen andere sporen aangetroffen.



afb. 51: Sleuf 28 spoor 3

Sleuven 30 & 31

In deze sleuven werd eveneens een aantal perceelsgrachten aangetroffen. Geen enkele structuur deed een hoge ouderdom vermoeden.

6. Eindevaluatie

Eén vijfde van de terreinen werd afgedekt door een verstoord pakket aangevoerde grond van variabele dikte, daar waar tot op het niveau van de moederbodem kon afgegraven worden, werden zelden sporen aangetroffen. Waarschijnlijk is een deel van het bodemarchief in dit geval verloren gegaan bij het afgraven van de teelaarde en de daaropvolgende ophoging van de terreinen. Op de percelen die gespaard bleven van dit gebeuren werd een aantal sporen aangetroffen. Bij het merendeel was het onduidelijk of ze van antropogene of natuurlijke aard waren. In profiel bleken ze vaak ondiep bewaard te zijn. Daaropvolgend werden er kijkvensters aangelegd. Deze kijkvensters werden soms een tweede maal uitgebreid maar geen enkel vlak leverde sporenclusters op die als gebouwplattegronden of relevante structuren geïdentificeerd konden worden. Op basis van die aangetroffen sporen en de volledige afwezigheid van vondstmateriaal kunnen we stellen dat het archeologische potentieel op de terreinen van Vijfstraten zeer laag ligt.

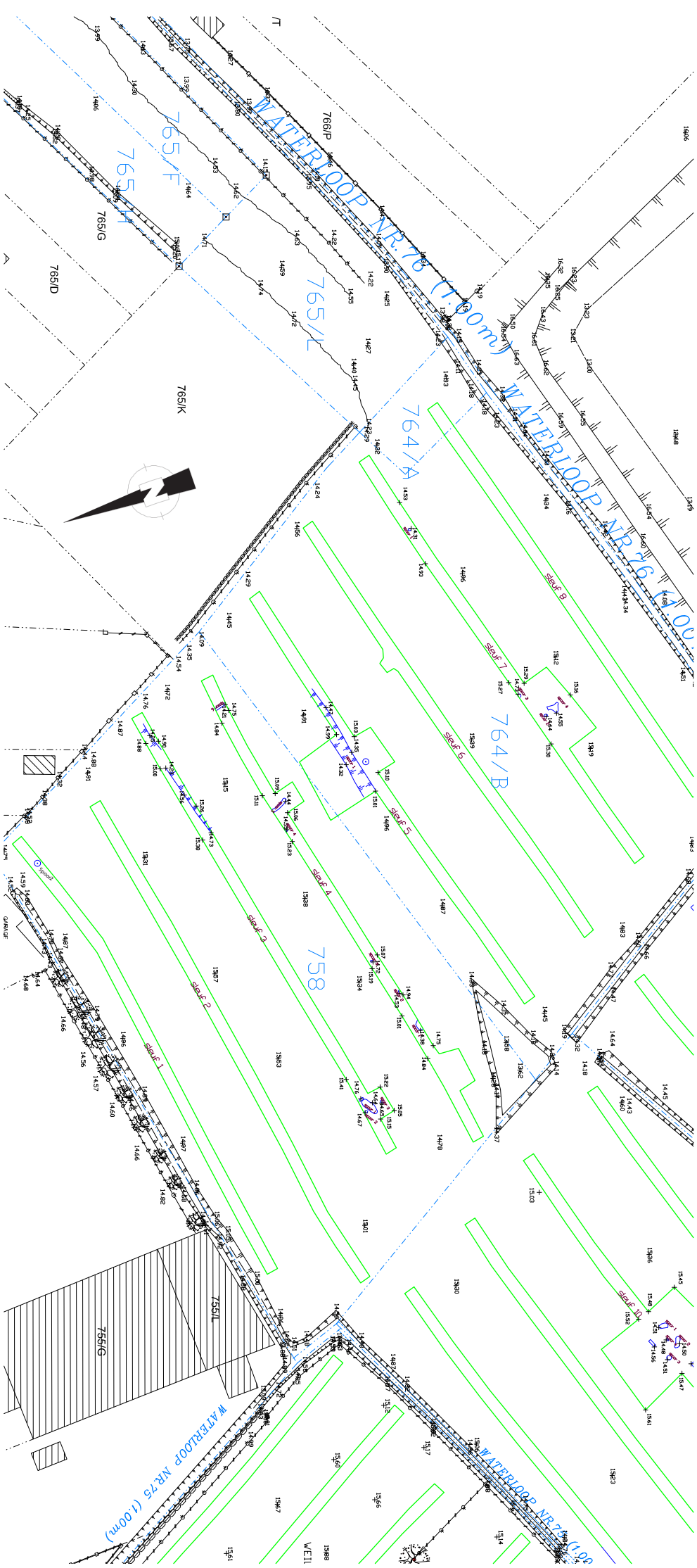


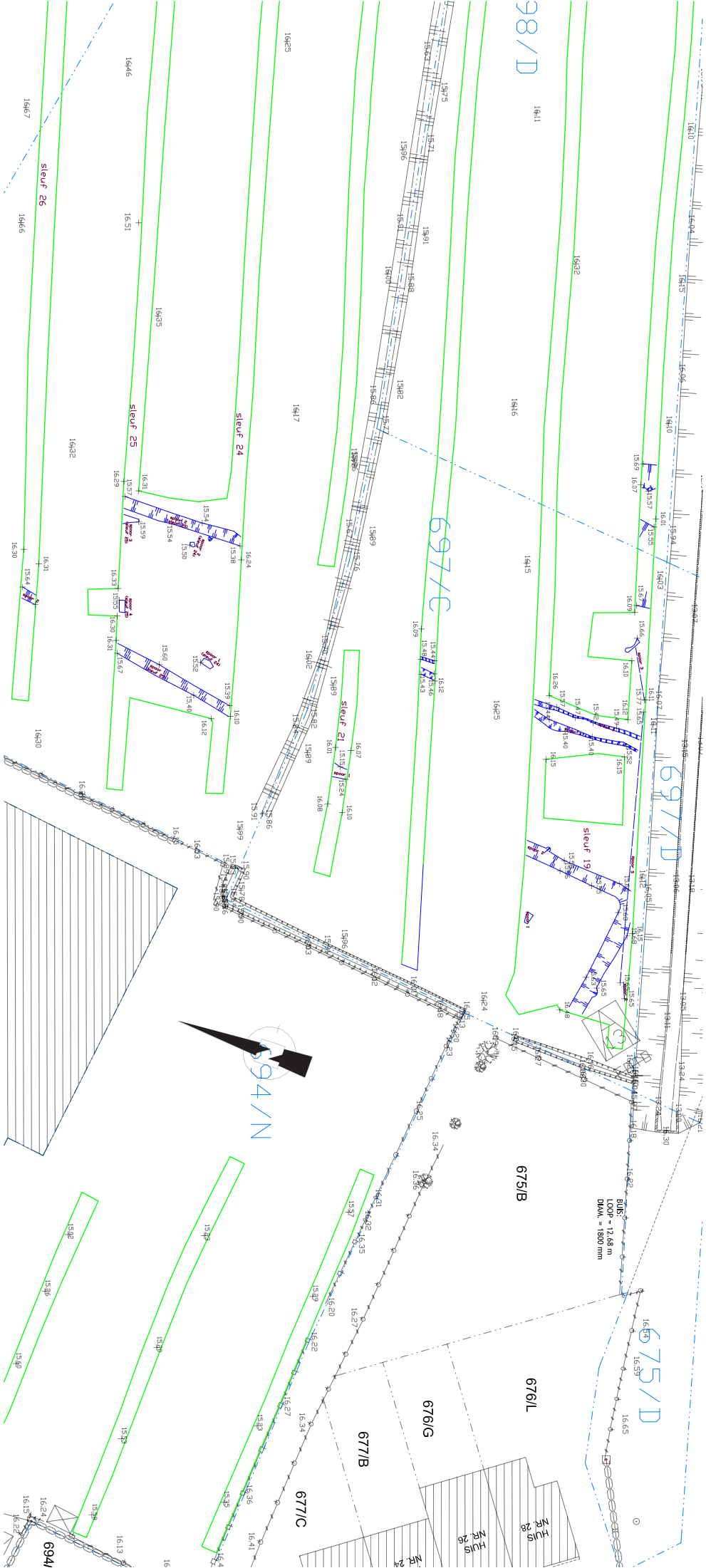
HOOGTEMETING IN STELSEL T.A.W.
 COÖRDINATEN IN STELSEL LAMBERT 1972

PROVINCIE	OOST - VLAANDEREN
ARRONDISSEMENT	SINT-NIKLAAS
STAD	SINT-NIKLAAS
LIGGING	VIJFSTRATEN - VLASSTRAAT - NIEUWE MOLENSTRAAT SINT-NIKLAAS SINT-NIKLAAS 7 ^{de} AFDELING SECTIE B nr 691/02/R - 694/N - 695/B - 696/D - 697/C - 742 - 744/A - 744/D

**PLAN MET AANDUIDING OPGEMETEN
 SLEUVEN VOOR ARCHEOLOGIE
 (metingen 19 - 20/01/2010 & 11/02/2010)**

OPDRACHTGEVER	Archaeological Solutions bvba Lange Nieuwstraat 42 2800 Mechelen		
DATUM	SCHAAL	NR.	DOSSIER
12/02/2010	1/300	1	2004/2002
WIJZIGINGEN			
DATUM	INDEX	OMSCHRIJVING	





RUPS
 LOOP = 12,68 m
 DIA. = 1800 mm



698/D

697/C

694/N

675/D

675/B

676/L

676/G

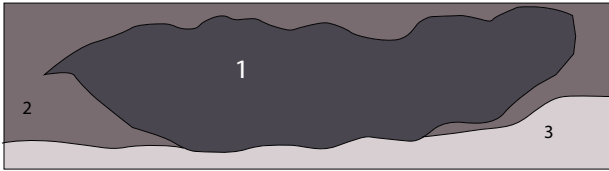
677/B

677/C

694

40 cm

ST.NS.VN 2010 Sleuf 18



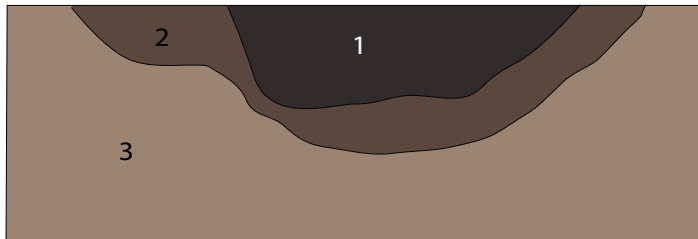
- 1: heterogeen donkergrijs/zwarte vulling met houtskoolspikkels
- 2: versmeten teelaarde
- 3: moederbodem

ST.NS.VN 2010 Sleuf 19 Spoor 4



- 1: relatief homogene donkergrijs/zwarte vulling.
- 2: moederbodem

ST.NS.VN 2010 Sleuf 24 Spoor 2



- 1: homogeen donkergrijs/zwarte humeuze kern
- 2: heterogeen grijze periferie met versmeten moederbodem
- 3: moederbodem

ST.NS.VN 2010 Sleuf 25 Spoor 1



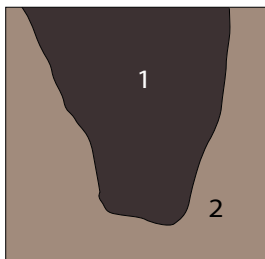
- 1: relatief homogene, zwarte, zeer humeuze vulling.
- 2: moederbodem

ST.NS.VN 2010 Sleuf 25 Spoor 2



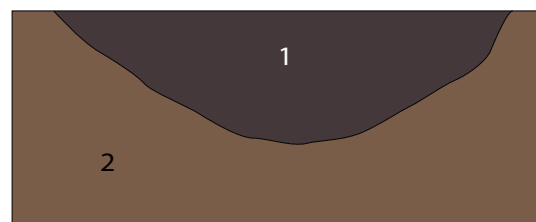
- 1: relatief homogene, zwartbruine, zeer humeuze vulling.
- 2: moederbodem

ST.NS.VN 2010
Sleuf 28 Spoor 2



- 1: relatief homogene, donkergrijze vulling
- 2: moederbodem

ST.NS.VN 2010 Sleuf 28 Spoor 3



- 1: relatief homogene donkergrijze vulling
- 2: moederbodem

Blad1

Gemeente: Sint-Niklaas	Plaats: Vijfstraten
Projectnummer: AS-10-	Gemeente: Sint-Niklaas

Fotonummer	Bestandsnaam
1	Aanleg sleuven (2) ST.NS.VN 2010.JPG
2	Aanleg sleuven ST.NS.VN 2010.JPG
3	Besneeuwde sleuven (2) ST.NS.VN 2010.JPG
4	Besneeuwde sleuven ST.NS.VN 2010.JPG
5	Graafwerken (3) ST.NS.VN 2010.JPG
6	Graafwerken (4) ST.NS.VN 2010.JPG
7	Graafwerken sleuf (2) ST.NS.VN 2010.JPG
8	Graafwerken sleuf (3) ST.NS.VN 2010.JPG
9	Graafwerken sleuf (4) ST.NS.VN 2010.JPG
10	Graafwerken sleuf ST.NS.VN 2010.JPG
11	Graafwerken ST.NS.VN 2010.JPG
12	Ingekalfde sleuf (2) ST.NS.VN 2010.JPG
13	Ingekalfde sleuf (3) ST.NS.VN 2010.JPG
14	Ingekalfde sleuf ST.NS.VN 2010.JPG
15	Ingekalfde sleuven (2) ST.NS.VN 2010.JPG
16	Ingekalfde sleuven ST.NS.VN 2010.JPG
17	Overzicht sleuven (2) ST.NS.VN 2010.JPG
18	Overzicht sleuven ST.NS.VN 2010.JPG
19	Overzicht terreinen (2) ST.NS.VN 2010.JPG
20	Overzicht terreinen (3) ST.NS.VN 2010.JPG
21	Overzicht terreinen ST.NS.VN 2010.JPG
22	SL1 Bodemprofiel (2) ST.NS.VN 2010.JPG
23	SL1 Bodemprofiel ST.NS.VN 2010.JPG
24	SL1 SP1 (recente verstoring) ST.NS.VN 2010.JPG
25	SL1 SP2 ST.NS.VN 2010.JPG
26	SL2 Bodemprofiel ST.NS.VN 2010.JPG
27	SL2 Bodemprofiel (2) ST.NS.VN 2010.JPG
28	SL3 Bodemprofiel(2) ST.NS.VN 2010.JPG
29	SL3 Bodemprofiel (3) ST.NS.VN 2010.JPG
30	SL3 Bodemprofiel ST.NS.VN 2010.JPG
31	SL3 SP 2&3 ST.NS.VN 2010.JPG
32	SL3 SP1 (2) ST.NS.VN 2010.JPG
33	SL3 SP1 (3) ST.NS.VN 2010.JPG
34	SL3 SP1 ST.NS.VN 2010.JPG
35	SL3 SP2 (2) ST.NS.VN 2010.JPG
36	SL3 SP2 (3) ST.NS.VN 2010.JPG
37	SL3 SP2 ST.NS.VN 2010.JPG
38	SL3 SP2&3 (2) ST.NS.VN 2010.JPG
39	SL3 SP3 ST.NS.VN 2010.JPG
40	SL4 SP 6 (correctie) ST.NS.VN 2010.JPG
41	SL4 SP1 (2) ST.NS.VN 2010.JPG
42	SL4 SP1 (3) ST.NS.VN 2010.JPG
43	SL4 SP1 ST.NS.VN 2010.JPG
44	SL4 SP2 (2) ST.NS.VN 2010.JPG
45	SL4 SP2 (3) ST.NS.VN 2010.JPG
46	SL4 SP2 ST.NS.VN 2010.JPG
47	SL4 SP3 ST.NS.VN 2010.JPG
48	SL4 SP4 (2) ST.NS.VN 2010.JPG
49	SL4 SP4 ST.NS.VN 2010.JPG
50	SL4 SP5 greppel in kijkvenster (2) ST.NS.VN 2010.JPG

Blad1

51	SL4 SP5 greppel in kijkvenster ST.NS.VN 2010.JPG
52	SL4 SP6 (2) ST.NS.VN 2010.JPG
53	SL4 SP6 (correctie2) ST.NS.VN 2010.JPG
54	SL4 SP6 ST.NS.VN 2010.JPG
55	SL5 Bodemprofiel (2) ST.NS.VN 2010.JPG
56	SL5 Bodemprofiel.JPG
57	SL5 SP 2 (2) ST.NS.VN 2010.JPG
58	SL5 SP1 (2) ST.NS.VN 2010.JPG
59	SL5 SP1 (3) ST.NS.VN 2010.JPG
60	SL5 SP1 (4) ST.NS.VN 2010.JPG
61	SL5 SP1 (5) ST.NS.VN 2010.JPG
62	SL5 SP1 (6) ST.NS.VN 2010.JPG
63	SL5 SP1 ST.NS.VN 2010.JPG
64	SL5 SP2 ST.NS.VN 2010.JPG
65	SL5 zuidelijk uiteinde, verstoring (2) ST.NS.VN 2010.JPG
66	SL5 zuidelijk uiteinde, verstoring (3) ST.NS.VN 2010.JPG
67	SL5 zuidelijk uiteinde, verstoring (4) ST.NS.VN 2010.JPG
68	SL5 zuidelijk uiteinde, verstoring ST.NS.VN 2010.JPG
69	SL6 Bodemprofiel (2) ST.NS.VN 2010.JPG
70	SL6 Bodemprofiel ST.NS.VN 2010.JPG
71	SL7 Bodemprofiel (overzicht) (2) ST.NS.VN 2010.JPG
72	SL7 Bodemprofiel (overzicht) ST.NS.VN 2010.JPG
73	SL7 SP 5 ST.NS.VN 2010.JPG
74	SL7 SP1 (2) ST.NS.VN 2010.JPG
75	SL7 SP1 ST.NS.VN 2010.JPG
76	SL7 SP2 (2) ST.NS.VN 2010.JPG
77	SL7 SP2 ST.NS.VN 2010.JPG
78	SL7 SP2&4&5 (2) ST.NS.VN 2010.JPG
79	SL7 SP2&4&5 ST.NS.VN 2010.JPG
80	SL7 SP3 (2) ST.NS.VN 2010.JPG
81	SL7 SP3 ST.NS.VN 2010.JPG
82	SL7 SP4 (2) ST.NS.VN 2010.JPG
83	SL7 SP4 ST.NS.VN 2010.JPG
84	SL8 Bodemprofiel (2) ST.NS.VN 2010.JPG
85	SL8 Bodemprofiel ST.NS.VN 2010.JPG
86	SL10 SP 1 (2) ST.NS.VN 2010.JPG
87	SL10 SP1 (2) ST.NS.VN 2010.JPG
88	SL10 SP1 ST.NS.VN 2010.JPG
89	SL10 SP1&2&3&4 ST.NS.VN 2010.JPG
90	SL10 SP2 (2) ST.NS.VN 2010.JPG
91	SL10 SP2 ST.NS.VN 2010.JPG
92	SL10 SP3 (in profiel (2)) ST.NS.VN 2010.JPG
93	SL10 SP3 (in profiel (3)) ST.NS.VN 2010.JPG
94	SL10 SP3 (in profiel) ST.NS.VN 2010.JPG
95	SL10 SP3 ST.NS.VN 2010.JPG
96	SL10 SP4 ST.NS.VN 2010.JPG
97	SL11 Bodemprofiel (2) ST.NS.VN 2010.JPG
98	SL11 Bodemprofiel ST.NS.VN 2010.JPG
99	SL13 Bodemprofiel (2) ST.NS.VN 2010.JPG
100	SL13 Bodemprofiel ST.NS.VN 2010.JPG
101	SL15 Bodemprofiel ST.NS.VN 2010.JPG
102	SL16 Bodemprofiel ST.NS.VN 2010.JPG
103	SL17 Bodemprofiel ST.NS.VN 2010.JPG
104	SL18 (2) ST.NS.VN 2010.JPG
105	SL18 & 19 Kijkvenster (2) ST.NS.VN 2010.JPG

Blad1

106	SL18 & 19 Kijkvenster (3) ST.NS.VN 2010.JPG
107	SL18 & 19 Kijkvenster (4) ST.NS.VN 2010.JPG
108	SL18 & 19 Kijkvenster 2 (2) ST.NS.VN 2010.JPG
109	SL18 & 19 Kijkvenster 2 (3) ST.NS.VN 2010.JPG
110	SL18 & 19 kijkvenster 2 ST.NS.VN 2010.JPG
111	SL18 & 19 Kijkvenster ST.NS.VN 2010.JPG
112	SL18 Bodemprofiel ST.NS.VN 2010.JPG
113	SL18 SP1 (2) ST.NS.VN 2010.JPG
114	SL18 SP1 (3) ST.NS.VN 2010.JPG
115	SL18 SP1 (in profiel (2)) ST.NS.VN 2010.JPG
116	SL18 SP1 (in profiel) ST.NS.VN 2010.JPG
117	SL18 SP1 ST.NS.VN 2010.JPG
118	SL18 SP2 (in profiel (2)) ST.NS.VN 2010.JPG
119	SL18 SP2 (in profiel) ST.NS.VN 2010.JPG
120	SL18 SP2 ST.NS.VN 2010.JPG
121	SL18 SP3 (2) ST.NS.VN 2010.JPG
122	SL18 SP3 ST.NS.VN 2010.JPG
123	SL18 SP4 (in KV(2)) ST.NS.VN 2010.JPG
124	SL18 SP4 (in KV) ST.NS.VN 2010.JPG
125	SL18 SP4 (in profiel) ST.NS.VN 2010.JPG
126	SL18 SP4 ST.NS.VN 2010.JPG
127	SL18 SP5 (2) ST.NS.VN 2010.JPG
128	SL18 SP5 ST.NS.VN 2010.JPG
129	SL18 SP6 (2) ST.NS.VN 2010.JPG
130	SL18 SP6 (in profiel) ST.NS.VN 2010.JPG
131	SL18 SP6 ST.NS.VN 2010.JPG
132	SL18 ST.NS.VN 2010.JPG
133	SL19 Bodemprofiel ST.NS.VN 2010.JPG
134	SL19 Bodemprofiel(2) ST.NS.VN 2010.JPG
135	SL19 SP1 (2) ST.NS.VN 2010.JPG
136	SL19 SP1 (3) ST.NS.VN 2010.JPG
137	SL19 SP1 ST.NS.VN 2010.JPG
138	SL19 SP2 ST.NS.VN 2010.JPG
139	SL19 SP4 (2) ST.NS.VN 2010.JPG
140	SL19 SP4 ST.NS.VN 2010.JPG
141	SL19 SP7 (2) ST.NS.VN 2010.JPG
142	SL19 SP7 (3) ST.NS.VN 2010.JPG
143	SL19 SP7 ST.NS.VN 2010.JPG
144	SL20 Bodemprofiel ST.NS.VN 2010.JPG
145	SL21 Bodemprofiel (2) ST.NS.VN 2010.JPG
146	SL21 Bodemprofiel ST.NS.VN 2010.JPG
147	SL23 (einde gracht (2)) ST.NS.VN 2010 .JPG
148	SL23 (einde gracht) ST.NS.VN 2010.JPG
149	SL23 Bodemprofiel ST.NS.VN 2010.JPG
150	SL24 & 25 Kijkvenster (2) ST.NS.VN 2010.JPG
151	SL24 & 25 Kijkvenster (3) ST.NS.VN 2010.JPG
152	SL24 & 25 Kijkvenster (4) ST.NS.VN 2010.JPG
153	SL24 & 25 Kijkvenster ST.NS.VN 2010.JPG
154	SL24 & 25 SP2 ST.NS.VN 2010.JPG
155	SL24 Bodemprofiel ST.NS.VN 2010.JPG
156	SL24 SP 2 ST.NS.VN 2010.JPG
157	SL24 SP1 (2) ST.NS.VN 2010.JPG
158	SL24 SP1 ST.NS.VN 2010.JPG
159	SL24 SP2 (2) ST.NS.VN 2010.JPG
160	SL24 SP2 (3) ST.NS.VN 2010.JPG

Blad1

161	SL24 SP2 (in profiel (2)) ST.NS.VN 2010.JPG
162	SL24 SP2 (in profiel) ST.NS.VN 2010.JPG
163	SL25 Bodemprofiel ST.NS.VN 2010.JPG
164	SL25 SP1 (in profiel (2)) ST.NS.VN 2010.JPG
165	SL25 SP1 (in profiel) ST.NS.VN 2010.JPG
166	SL25 SP1 ST.NS.VN 2010.JPG
167	SL25 SP2 (in profiel (2)) ST.NS.VN 2010.JPG
168	SL25 SP2 (in profiel) ST.NS.VN 2010.JPG
169	SL25 SP2 ST.NS.VN 2010.JPG
170	SL25 SP2+3 (2) ST.NS.VN 2010.JPG
171	SL25 SP2+3 ST.NS.VN 2010.JPG
172	SL25 SP3 (2) ST.NS.VN 2010.JPG
173	SL25 SP4 ST.NS.VN 2010.JPG
174	SL26 Bodemprofiel ST.NS.VN 2010.JPG
175	SL26 SP1 ST.NS.VN 2010.JPG
176	SL26 SP1(2) ST.NS.VN 2010.JPG
177	SL26 SP2 (2) ST.NS.VN 2010.JPG
178	SL26 SP2 ST.NS.VN 2010.JPG
179	SL26 SP3 (2) ST.NS.VN 2010.JPG
180	SL26 SP3 ST.NS.VN 2010.JPG
181	SL27 Bodemprofiel ST.NS.VN 2010.JPG
182	SL27 SP1 (2) ST.NS.VN 2010.JPG
183	SL27 SP1 ST.NS.VN 2010.JPG
184	SL28 Bodemprofiel ST.NS.VN 2010.JPG
185	SL28 SP1 (2) ST.NS.VN 2010.JPG
186	SL28 SP1 (3) ST.NS.VN 2010.JPG
187	SL28 SP1 ST.NS.VN 2010.JPG
188	SL28 SP2 (2) ST.NS.VN 2010.JPG
189	SL28 SP2 (3) ST.NS.VN 2010.JPG
190	SL28 SP2 ST.NS.VN 2010.JPG
191	SL28 SP3 (2) ST.NS.VN 2010.JPG
192	SL28 SP3 ST.NS.VN 2010.JPG
193	SL29 Bodemprofiel ST.NS.VN 2010.JPG
194	SL30 Bodemprofiel (2) ST.NS.VN 2010.JPG
195	SL30 Bodemprofiel ST.NS.VN 2010.JPG
196	SL30 SP1 (2) ST.NS.VN 2010.JPG
197	SL30 SP1 ST.NS.VN 2010.JPG
198	SL30 SP1(2) ST.NS.VN 2010.JPG
199	SL31 Bodemprofiel ST.NS.VN 2010.JPG
200	SL31 SP1 (2) ST.NS.VN 2010.JPG
201	SL31 SP1 ST.NS.VN 2010.JPG
202	SL32 Bodemprofiel ST.NS.VN 2010.JPG
203	SL33 Bodemprofiel ST.NS.VN 2010.JPG
204	SL34 Bodemprofiel ST.NS.VN 2010.JPG
205	SL35 Bodemprofiel ST.NS.VN 2010.JPG
206	SL36 Bodemprofiel (2) ST.NS.VN 2010.JPG
207	SL36 Bodemprofiel ST.NS.VN 2010.JPG
208	SL37 Bodemprofiel (2) ST.NS.VN 2010.JPG
209	SL37 Bodemprofiel ST.NS.VN 2010.JPG
210	SL38 Bodemprofiel ST.NS.VN 2010.JPG
211	SL40 Bodemprofiel ST.NS.VN 2010.JPG
212	SL41 Bodemprofiel ST.NS.VN 2010.JPG
213	SL42 Bodemprofiel (2) ST.NS.VN 2010.JPG
214	SL42 Bodemprofiel ST.NS.VN 2010.JPG
215	SL44 Bodemprofiel ST.NS.VN 2010.JPG

Blad1

216	SL45 Bodemprofiel ST.NS.VN 2010.JPG
217	SL46 Bodemprofiel ST.NS.VN 2010.JPG
218	SL48 Bodemprofiel (2) ST.NS.VN 2010.JPG
219	SL48 Bodemprofiel ST.NS.VN 2010.JPG
220	SL 50 Bodemprofiel ST.NS.VN 2010.JPG
221	SL 51 Bodemprofiel ST.NS.VN 2010.JPG
222	SL 52 Bodemprofiel ST.NS.VN 2010.JPG
223	SL 53 Bodemprofiel ST.NS.VN 2010.JPG
224	SL 54 Bodemprofiel ST.NS.VN 2010.JPG
225	SL 56 Bodemprofiel ST.NS.VN 2010.JPG
226	SL 57 Bodemprofiel ST.NS.VN 2010.JPG
227	SL 58 Bodemprofiel ST.NS.VN 2010.JPG
228	SL 59 Bodemprofiel ST.NS.VN 2010.JPG
229	SL 60 Bodemprofiel ST.NS.VN 2010.JPG
230	SL 61 Bodemprofiel ST.NS.VN 2010.JPG
231	SL 64 Bodemprofiel ST.NS.VN 2010.JPG
232	SL 51 (2) Bodemprofiel ST.NS.VN 2010.JPG

Opgraving **Prospectie** **Vergunningsnummer:****Datum aanvraag:****Naam aanvrager:** VANDECATSYE, Stani**Naam tweede archeoloog:** BOUCKAERT, Kevin**Naam site:** Sint-Niklaas "Vijfstraten"**Gemeente:** Sint-Niklaas**Deelgemeente:** /**Kadaster; Afdeling:** 7**Sectie:** B**Percelen:**

Percelen : 691/02T, 694P, 694 R, 695B, 697C, 698D, 701E, 739, 740, 741, 742C, 743, 744A, 744D, 751H3, 751L3, 752D, 752E, 753B02, 758, 759, 760 en 764B

Opdrachtgever: IMWO-invest
Kapelaniestraat 9
9140 Temse**Opdrachtnemer:** Archaeological Solutions n.v.
Lange Nieuwstraat 42
2800 Mechelen**Oppervlakte proefsleuvenonderzoek:** 7,7 ha
Naamcode: ST.NS.VS 2010**Beheer analoge en digitale gevens:** Ieder rapport werd voorzien van een cd met vondsteninventaris, coördinatenlijst, staleninventaris, foto-inventaris, profieltekeningen, weekverslagen.
Analoge plannen en data: Archaeological Solutions**Beheer vondsten:****Wetenschappelijke begeleiding:** RO-Vlaanderen, Archeologische Dienst Waasland

Sporenlijst	Gemeente: Sint-Niklaas	Plaats: Vijfstraten
	Projectnummer: AS-09-36	Gemeente: Sint-Niklaas

Opmerking: Vanwege het strenge winterweer, de dooi en hevige regenval tijdens de eerste weken van januari, konden de profielen van een aantal sleuven volledig in of liepen ze onder. De sporen werden in dit geval, zo goed mogelijk, aan de hand van het fotomateriaal beschreven.

	Beschrijving			
Sleuf- en spoornummer	Kleur en vulling	Vorm, afmetingen en situering	Vondsten	Interpretatie
Sleuf 1 Spoor 1	bruingrijze verstoring.	verstoring in het begin van (noord-oosten) sleuf 1.	Baksteenfragm.	Recente verstoring
Sleuf 1 Spoor 2	heterogeen donkergrijze, donkerbruine kuil.	kuil, 1,20 x 1,5 m. (Spoor verdwenen na het overstromen van de sleuf)	Nee	Kuil
Sleuf 3 spoor 3	relatief homogeen, grijs spoor.	rond spoor, 40 x 35 cm.	Nee	Natuurlijk (wortelgang)
Sleuf 3 Spoor 1	homogeen grijs spoor.	ovale kuil, 3 x 1,2 m.	Nee	Waarschijnlijk natuurlijk
Sleuf 3 Spoor 2	donkergrijs spoor.	rond spoor, 35 x 40 cm.	Nee	Natuurlijk (wortelgang)
Sleuf 4 Spoor 6	heterogeen bruingrijs spoor.	greppel met NW/ZO-oriëntatie.	Nee	Greppel
Sleuf 4 Spoor 5	homogeen grijs spoor.	greppel, vertrekt vanuit de noordwestelijke sleufwand en loopt ca 3m door waarna hij in het kijkvenster eindigt. Ca. 40 cm breed.	Nee	Greppel
Sleuf 4 Spoor 4	grijs, grijsbruin spoor.	rechthoekig spoor, 20 x 15 cm.	Nee	Paalkuil
Sleuf 4 Spoor 3	homogeen bruingrijs spoor.	rond spoor, 30 x 20 cm, gedeeltelijk in sleufwand.	Nee	Natuurlijk (wortelgang)
Sleuf 4 Spoor 2	bruin op grijs gewolkt spoor.	rond spoor, 45 x 25 cm, gedeeltelijk in sleufwand.	Nee	Natuurlijk (wortelgang)
Sleuf 5 Spoor 1	heterogeen, bruingrijs spoor.	gracht, 1,5 tot 2m breed. N-Z oriëntatie.	Nee	Perceelsgracht (nog zwak zichtbaar in perceelsindel
Sleuf 5 Spoor 2	homogeen grijs spoor.	ronde kuil, 50 x 60cm.	Nee	Paalkuil (?)
Sleuf 7 Spoor 1	homogeen grijs, humeus spoor.	onregelmatig qua vorm, ca. 40 x 45 cm.	Nee	Paalkuil (?)
Sleuf 7 Spoor 2	houtschoolrijk zwartgrijs spoor.	40 x 35 cm.	Nee	Paalkuil (?)
Sleuf 7 Spoor 4	humeus bruinzwart spoor.	2 x 1 m.	Nee	Windval met podzol-aanrijking (?)
Sleuf 10 Spoor 1	heterogeen grijs/bruingrijs spoor met donkere kern en grote houtskoolfragmenten.	60 cm x 120 cm.	Nee	Windval/Paalkuil?
Sleuf 10 Spoor 2	heterogeen grijs/bruingrijs spoor met 2 donkere kernen en houtskoolfragmenten.	60 cm x 160 cm.	Nee	Windval/Paalkuil?
Sleuf 10 Spoor 3	heterogeen spoor met donkere houtskoolrijke kern en grijze periferie.	ovaal spoor, 80cm x 1m.	Nee	Paalkuil?
Sleuf 18 Spoor 1	heterogeen donkergrijs op lichtgrijs spoor met houtskoolspikkels.	vertrekt uit de zuidelijke sleufwand, 1x2m.	Nee	Kuil of grachtstructuur
Sleuf 18 Spoor 2	heterogeen grijs op lichtgrijs spoor.	rond spoor, 40x40cm.	Nee	

Sleuf 19 Spoor 2	heterogeen grijsbruin op donkergrijs spoor.	gracht die ontspringt aan de noordelijke sleufwand van sleuf 19, maakt in sleuf 18 een hoek van 90° en verdwijnt in de westelijke sleufwand van deze sleuf. Breedte: 1,8 - 2m.	Nee	Perceelsgracht
Sleuf 18 Spoor 7	heterogeen bruin, grijsbruin spoor.	greppel met een onregelmatig verloop. Breedte: +- 30 cm Oriëntatie: N-Z.	Nee	uitmaakt van een bredere perceelsgracht (met een strook
Sleuf 18 Spoor 8	heterogeen grijs, donkergrijs spoor.	greppel, loopt evenwijdig met spoor7. Breedte: +- 30cm Oriëntatie: N-Z.	Nee	Greppel, mogelijk een voorganger van de bredere perceelsgracht,
Sleuf 18 Spoor 3	heterogeen grijsbruin spoor.	"banaan"-vorm (na de aanleg van een kijkvenster)	Nee	Windval
Sleuf 21 Spoor 1	heterogeen donkergrijs spoor met recente bruine verstoringen.	gracht, 1 - 1,5 meter breed, Oriëntatie: N-Z.	Nee	Perceelsgracht
Sleuf 25 Spoor 4	heterogeen grijs spoor.	ovale kuil van 0,5 x 2m.	Nee	Kuil
Sleuf 24 Spoor 1	heterogeen donkergrijs/bruin spoor.	ovale kuil van 1 x 2m.	Nee	Kuil
Sleuf 24 Spoor 2	donkergrijs spoor met houtskoolspikkeltjes.	rond spoor, 1 x 1m.	Nee	Kuil
Sleuf 25 Spoor 3	heterogeen grijs op lichgrijs spoor.	onregelmatig qua vorm.	Nee	Kuil
Sleuf 25 Spoor 2	donkergrijs spoor.	gracht, 1,5 meter breed, Oriëntatie: N-Z.	Nee	Perceelsgracht
Sleuf 26 Spoor 1	heterogeen donkergrijs spoor.	gracht, 1,5 meter breed, Oriëntatie: N-Z (Spoor verdwenen na inkalven en overstromen sleuf)	Nee	Perceelsgracht
Sleuf 26 Spoor 2	heterogeen donkergrijs spoor.	gracht, 1 - 1,5 meter breed, Oriëntatie: N-Z. (Spoor verdwenen na inkalven en overstromen sleuf)	Nee	Perceelsgracht
Sleuf 27 Spoor 1	heterogeen donkergrijs, bruin spoor.	gracht, 1-1,5 meter breed, Oriëntatie: N-Z. (Spoor verdwenen na inkalven en overstromen sleuf)	Nee	Perceelsgracht
Sleuf 28 Spoor 1	zwartgrijze, homogene kern met versmeten grijs/beige periferie.	onregelmatig qua vorm, verdwijnt in de noordelijke sleufwand. (Spoor verdwenen na inkalven en overstromen sleuf)	Nee	Perceelsgracht
Sleuf 28 Spoor 2	donkergrijs homogeen spoor.	rond spoor, 40 x 40 cm (aangezien dit spoor in profiel een mooie paalkuil opleverde werd een kijkvenster aangelegd; zonder resultaat)	Nee	Paalkuil
Sleuf 28 Spoor 3	homogeen donkergrijs spoor.	ovaal spoor, 60 x 70cm.	Nee	Kuil
Sleuf 28 Spoor 4	homogeen donkergrijs spoor.	ovaal spoor, 60 x 65cm.	Nee	Kuil
Sleuf 30 Spoor 1	heterogene gracht met een bruine kern en een donkergrijze periferie.	gracht, 1,5 meter breed, Oriëntatie: N-Z. (Spoor verdwenen na inkalven en overstromen sleuf)	Nee	Perceelsgracht
Sleuf 31 Spoor 1	heterogeen bruingrijs spoor.	gracht, 1,5m breed, Oriëntatie: NO-ZW.	Nee	Perceelsgracht