

**Archeo-rapport 26**  
**Het archeologische onderzoek aan de Aarschotsesteenweg 3**  
**te Tienen**



**Archeo-rapport 26**  
**Het archeologische onderzoek aan de Aarschotsesteenweg 3**  
**te Tienen**



## Colofon

**Archeo-rapport 26**  
**Het archeologische onderzoek aan de Aarschotsesteenweg 3 te Tienen**

<b>Opdrachtgever:</b>	Huisvesting Tienen cvba
<b>Projectleiding:</b>	Maarten Smeets
<b>Uitvoering veldwerk:</b>	Vanessa Vander Ginst Stijn Van Cauwenbergh
<b>Auteur:</b>	Vanessa Vander Ginst
<b>Foto's en tekeningen:</b>	Studiebureau Archeologie bvba, tenzij anders vermeld in de tekst

*Op alle teksten, foto's en tekeningen geldt een auteursrecht. Zonder voorafgaandelijke schriftelijke toestemming van Studiebureau Archeologie bvba mag niets uit deze uitgave worden vermenigvuldigd, bewerkt en/of openbaar gemaakt, hetzij door middel van webpublicatie, druk, fotokopie, microfilm of op welke andere wijze ook.*

**Studiebureau Archeologie bvba**  
Jozef Wautersstraat 6  
3010 Kessel-Lo  
www.studiebureau-archeologie.be  
info@studiebureau-archeologie.be  
tel: 0474/58.77.85  
fax: 016/77.05.41

©2010, Studiebureau Archeologie bvba



## Administratieve gegevens

<b>Naam site:</b>	Aarschotsesteenweg
<b>Provincie:</b>	Vlaams-Brabant
<b>Gemeente:</b>	Tienen
<b>Deelgemeente:</b>	Tienen
<b>Adres:</b>	Aarschotsesteenweg 3
<b>Kadastrale gegevens:</b>	Afdeling 3, Sectie G, percelen 68y en 68z (partim)
<b>Projectcode:</b>	TIE-2010-AAR
<b>Opdrachtgever:</b>	Huisvesting Tienen cvba, Menegaard 60-61, 3300 Tienen
<b>Vergunningsnummer:</b>	2010/061
<b>Naam aanvrager:</b>	Vanessa Vander Ginst
<b>Aanvraagdatum:</b>	12 februari 2010

## **Inhoudstafel**

Inhoudstafel	p. 1
Hoofdstuk 1 Inleiding en situering	p. 2
Hoofdstuk 2 Werkmethode	p. 5
Hoofdstuk 3 De sporen	p. 6
Hoofdstuk 4 Besluit en advies	p. 8
Bibliografie	p. 9
Bijlagen	p. 10
Bijlage 1 Sporeninventaris	p. 11
Bijlage 2 Fotoinventaris	p. 14
Bijlage 3 Profieltekeningen	p. 16
Bijlage 4 Overzichtsplan	p. 17

## Hoofdstuk 1 Inleiding en situering

Naar aanleiding van de nieuwbouw van een klooster op het terrein gelegen aan de Aarschotsesteenweg 3 ten noorden van de Heilige Hartkerk en net ten oosten van het bestaande klooster legde Ruimte & Erfgoed een vlakdekkend archeologisch onderzoek op. Dit vlakdekkend onderzoek werd evenwel opgelegd nadat de projectontwikkelaar reeds van start was gegaan met de graafwerken, zonder rekening te hebben gehouden met de aanvankelijk opgelegde werkwijze van het Agentschap. De nieuwbouw kadert in de geplande realisatie van de verkaveling 'Zorgwijk Tienen' door Huisvesting Tienen cvba.

De onderzochte zone bedraagt ongeveer 800m<sup>2</sup> en ligt ten noordoosten van en net buiten de Romeinse vicus, zoals deze afgebakend wordt op de CAI-kaart (fig. 1; CAI-nr. 5515) en op de plattegrond die door Mertens in 1972 werd opgesteld<sup>1</sup>.

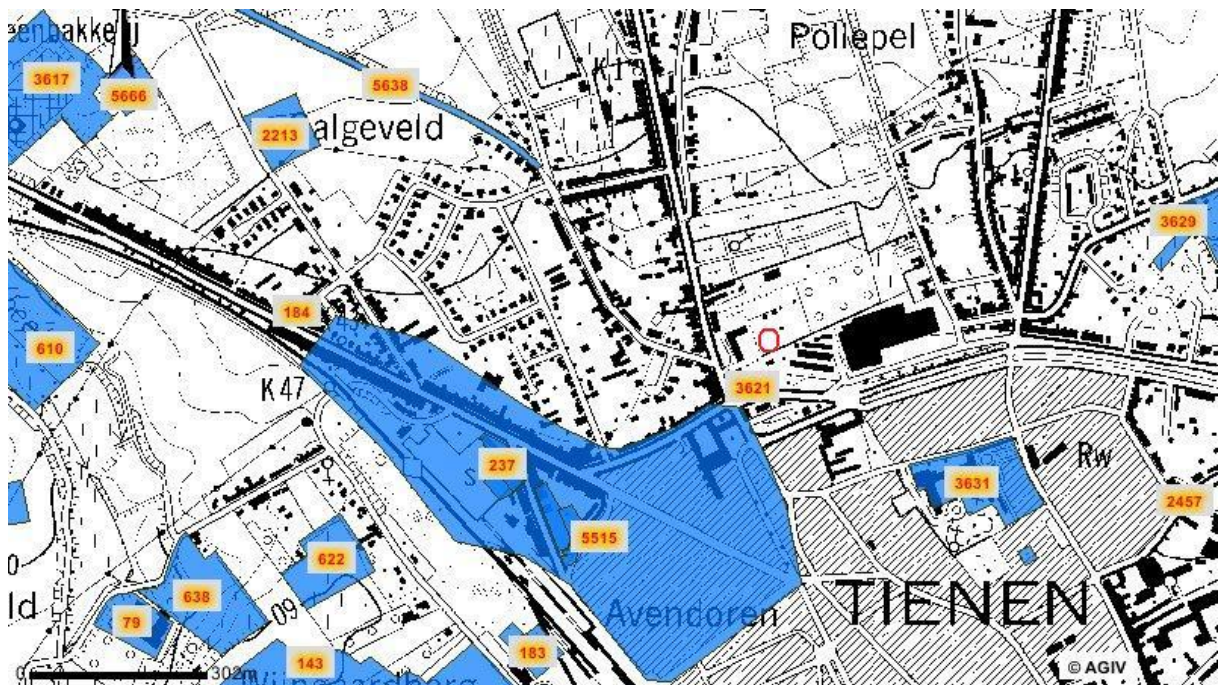


Fig 1. Uittreksel uit de CAI met aanduiding van het projectgebied<sup>2</sup>.

De Romeinse vicus bevond zich in de noordwestelijke zone van de huidige stad en nam een oppervlakte in die op 60 ha wordt geschat<sup>3</sup>. De vicus lag in de vruchtbare loessregio van de *Civitas Tungrorum*, in de provincie *Germania Inferior*, meer bepaald langs de weg van Tongeren, de Civitashoofdstad van de Tungri naar Cassel, de Civitashoofdstad van de Menapii, op ca 35 km ten westen van Tongeren. De vicus Tienen wordt beschouwd als één van de belangrijkste landelijke nederzettingen van de *Civitas Tungrorum*. Ze zou ontstaan zijn in het begin van de 1<sup>ste</sup> eeuw en bleef bewoond tot aan het begin van de 4<sup>de</sup> eeuw.

Onder de Heilige Hartkerk, vlak naast de zone van het vlakdekkend op te graven terrein, zijn meerdere Romeinse crematiegraven aangetroffen (CAI-nr 3621). Romeinse begraafplaatsen werden wel vaker aangelegd buiten de stad en langs invalswegen. Zoals hoger vermeld ligt de zone van de

<sup>1</sup> Vanderhoeven e.a.2002: 134.

<sup>2</sup> Bron: Agiv en VIOE.

<sup>3</sup> Martens 2004: 26.

vlakdekkende opgraving eveneens net buiten de grenzen van de vicus en ten oosten van de vermoedelijke heirbaan naar Grobbendonk (CAI 5638)<sup>4</sup>.

De geraadpleegde historische kaarten, Jacob van Deventer (1560, fig. 2) en Ferraris (1771-1778, fig. 3), tonen geen bewoning binnen het projectgebied<sup>5</sup>. Op de Ferrariskaart is het bewuste gebied ingekleurd als open akkerland.

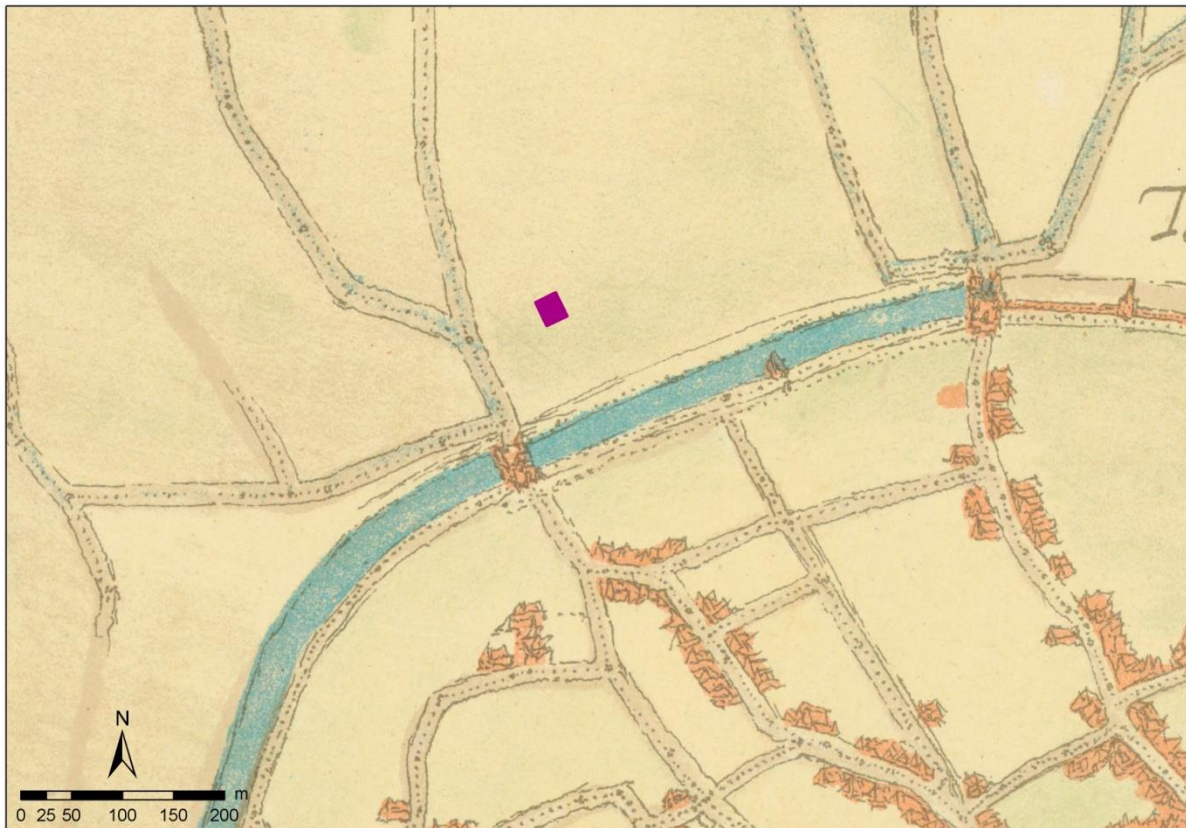


Fig. 2: Kaart van Jacob van Deventer met aanduiding van het projectgebied<sup>6</sup>.

De bodemkaart (fig. 4) vermeldt voor dit gebied een droge leembodem zonder profielontwikkeling (Abp).

Tijdens de opgraving werden twee boringen geplaatst om de ont kalkingsgrens op het terrein na te gaan. Door het vaststellen van de diepte waarop deze grens voorkomt, kan berekend worden of en hoeveel erosie er heeft plaatsgevonden. Doorgaans bevindt deze grens zich in deze regio maximaal 275cm onder het huidige loopniveau. De ont kalkingsgrens kon hier echter niet worden vastgesteld. Op respectievelijk -217 en -220 cm werd immers grondwater aangetroffen<sup>7</sup>.

<sup>4</sup> Zie kaart Thomas 1983: 5.

<sup>5</sup> Met dank aan Portiva voor het ter beschikking stellen van digitaal kaartmateriaal.

<sup>6</sup> Bron: Digitale bibliotheek van de Koninklijke Bibliotheek van België.

<sup>7</sup> Mondelinge toelichting door Tom Debruyne (Portiva).



Fig. 3: Kaart van Ferraris met aanduiding van het projectgebied<sup>8</sup>.

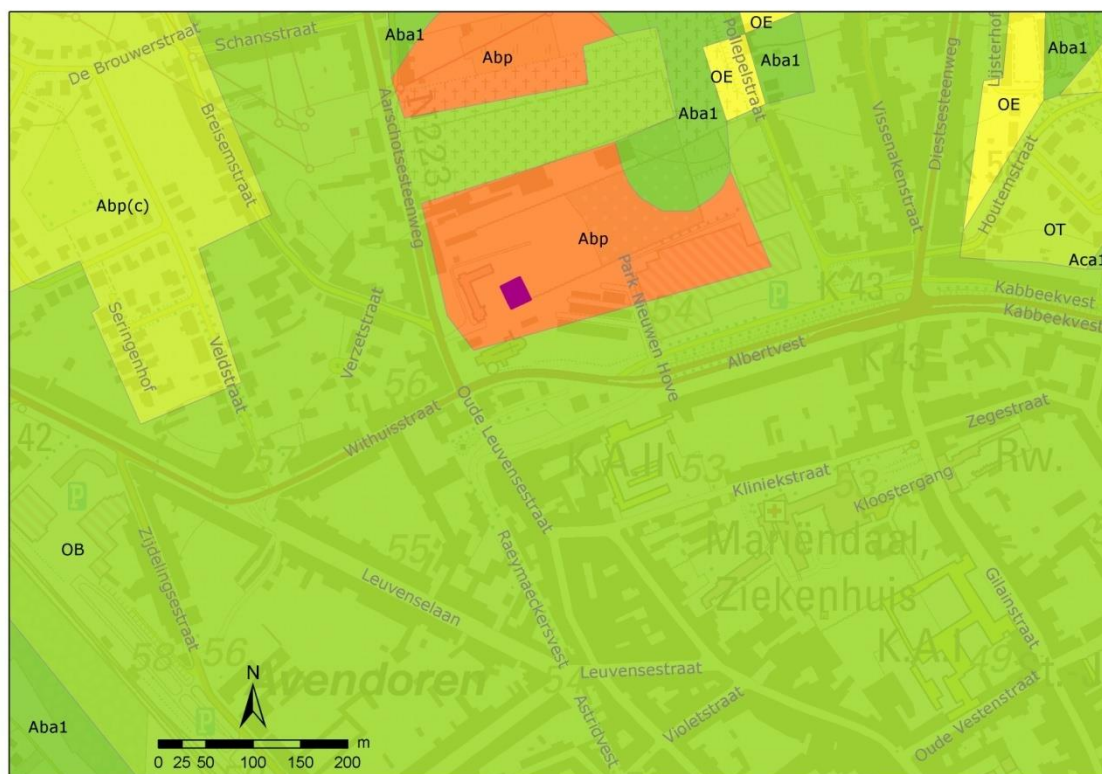


Fig. 4: De bodemkaart met aanduiding van het projectgebied<sup>9</sup>.

<sup>8</sup> Bron: NGI.

<sup>9</sup> Bron: Agiv, bodemkaart van Vlaanderen, IWT, uitgave 2001.



## **Hoofdstuk 2    Werkmethode**

Het grootste deel van het terrein was reeds machinaal door de aannemer afgegraven vóór de aanvang van de archeologische werken. De fundering van de bestaande asfaltweg diende als werfweg en deelde het terrein op in twee helften: een zeer smalle sleuf ten noorden van de asfaltweg en een groter werkvlak ten zuiden ervan. Er werd besloten het terrein in zijn geheel als werkput 1 te benoemen.

Bij aanvang van de archeologische werken werd het door de aannemer aangelegde vlak nog een 10tal cm verdiept aangezien het door het langdurig openliggen regen- en vorstschade had opgelopen en er bovendien nog opgehoogde grond aanwezig bleek te zijn.

Reeds snel werd duidelijk dat het vlak grotendeels verstoord was door de aanleg van de tuin van het klooster en vooral door de hiermee gepaard gaande tuinbouwexploitatie.

De gehele verdere werkwijze en registratie gebeurde in nauw overleg met intergemeentelijk archeoloog Tom Debruyne van Portiva. Gezien de vele recente verstoringen werd besloten om het vlak niet op te krabben en slechts gedeeltelijk op te schaven. De noordwestelijke hoek van het vlak werd wel opgeschaafd aangezien hier geen sporen van de tuinbouwexploitatie aanwezig waren en de kans op het aantreffen van oudere sporen dus iets groter werd geacht. Ook hier kwamen echter enkel recente sporen en ploegsporen aan het licht.

Na de evaluatie van de grotere sleuf ten zuiden van de werfweg werd er dan ook voor geopteerd om de weggoffer intact te laten en om in de smalle sleuf ten noorden ervan enkel twee proefputten te graven. Deze proefputten bevestigden het vermoeden dat de sporen van tuinbouwexploitatie doorliepen zodat werd afgezien van het volledig verdiepen van deze smalle sleuf.

Alle sporen werden topografisch ingemeten. Gezien hun recente oorsprong werden ze echter niet gecoupeerd.

Zowel in de smalle sleuf als in de grotere werd een representatief profiel aangelegd, gefotografeerd en ingetekend.

## **Hoofdstuk 3    De sporen**

Er werden in totaal 77 recente sporen en verstoringen vrijgelegd. De sporen 1 t.e.m. 32 en 72 t.e.m. 77 worden geïnterpreteerd als de restanten van recente tuinbouwexploitatie. Het betreft vrijwel zeker parallel aangelegde winterbedden, die een diepte van ongeveer 40 cm bereiken (fig. 5). Hoogstwaarschijnlijk gaat het hier om parallel aangelegde winterbedden. Volgens de heer Thomas bevonden er zich vroeger effectief tuinen op de bewuste percelen<sup>10</sup>.

Op een middenschalige orthofoto uit 1947 lijken er zich inderdaad langgerekte tuinbouwbedden af te tekenen (fig. 6).



Fig. 5: Profiel met de winterbedden met spoornummer 73 t.e.m. 77.

Deze winterbedden zijn noordzuid georiënteerd en lopen mits een kleine onderbreking door over de gehele oostelijke zijde van werkput 1. De as van de langgerekte sporen verschilt wel lichtjes aan beide kanten van de onderbreking. Deze onderbreking werd veroorzaakt door de aanwezigheid van een omheining van betonnen platen die nog deels rechtstaat en deels als grondspoor te volgen is over de gehele oostwestrichting van de grotere helft van werkput 1. In totaal werden 12 sporen hiervan geregistreerd (sporen 33 t.e.m. 44).

<sup>10</sup> Mondelinge mededeling van de heer Staf Thomas, archivaris-conservator Erfgoedsite Tienen, waarvoor dank.

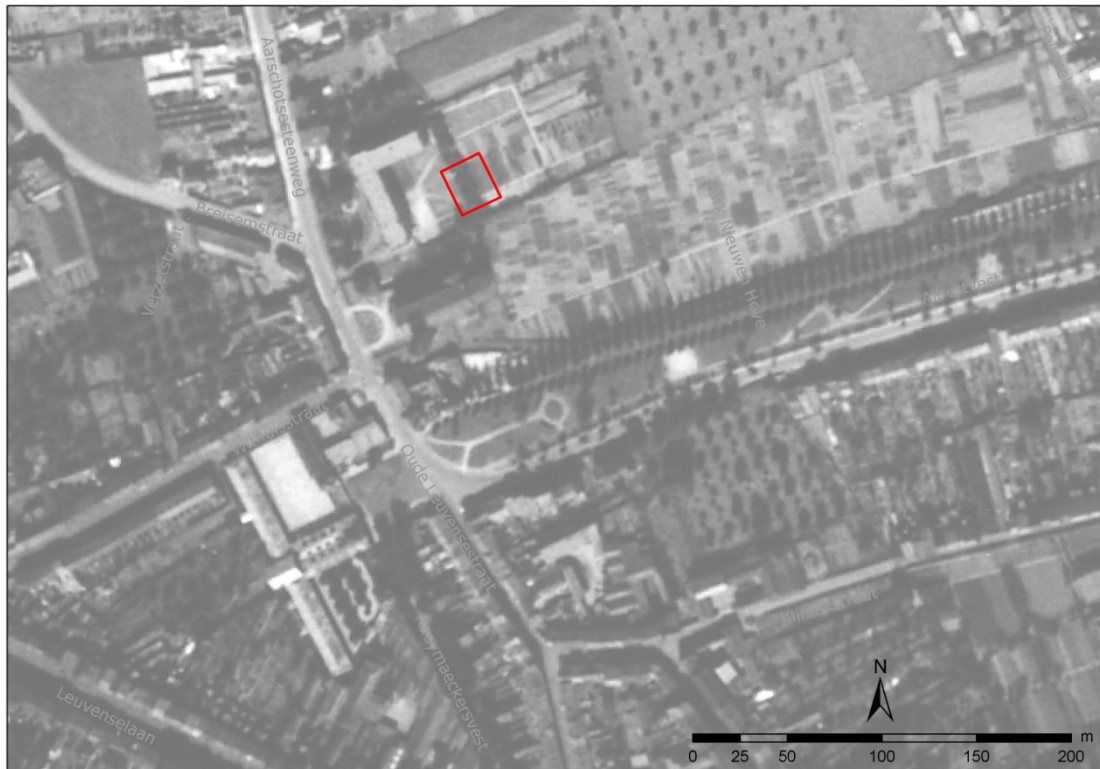


Fig. 6: Detail uit de middenschalige orthofoto uit 1947 met daarop vage tuinbouwbedden<sup>11</sup>.

De winterbedden werden oversneden door enkele nog recentere sporen. Het gaat om een kuil met daarin zelfs nog groen loof (spoor 71) en een langwerpige kuil (spoor 70).

Iets verder naar het westen werden nogmaals een recente verstoring en twee boomvallen opgetekend (sporen 69, 55 en 52).

In de zuidwestelijke hoek van de grote helft van werkput 1 bleven 13 ploegsporen bewaard (sporen 56-68). Er werden drie verschillende oriënteringen vastgesteld. Een relatie met de winterbedden kon niet worden vastgesteld.

Tenslotte kwamen ook nog negen recente sporen aan het licht die allen een zeer scherpe aflijning hadden en een grijze vulling (sporen 45-51 en 53-54).

<sup>11</sup> Bron: NGI.

## **Hoofdstuk 4 Besluit en advies**

Conform art. 4 § 2 van het *Decreet houdende Bescherming van het Archeologisch Patrimonium* van 30 juni 1993 (B.S. 15.09.1993), gewijzigd bij decreet van 18 mei 1999 (B.S. 08.06.1999), 28 februari 2003 (B.S. 24.03.2003) en 10 maart 2006 (B.S. 7.6.2006) zijn de eigenaar en de gebruiker ertoe gehouden de archeologische monumenten die zich op hun gronden bevinden te bewaren en te beschermen en ze voor beschadiging en vernieling te behoeden.

Daarom werd een archeologisch vooronderzoek gevraagd om de archeologische potentie van het terrein aan de Aarschotsesteenweg 3 in te schatten.

Er werd echter gestart met de werken zonder rekening te houden met deze verplichting. Daarop werden de werken stilgelegd en werd een vlakdekkende opgraving opgelegd voor het terrein (ca. 800 m<sup>2</sup>) waar de nieuwbouw van een klooster was gepland. Deze nieuwbouw kadert in het grootschalige project 'zorgwijk Tienen'.

Op het opgegraven terrein werden enkel zeer recente sporen aangetroffen van de tuinrichting- en bewerking van de vorige eeuw. Gezien echter de interessante locatie van de rest van de kloosterterreinen net buiten de Romeinse vicus Tienen en langs een invalsweg en de vondst van Romeinse crematiegraven in de onmiddellijke omgeving, is het toch aangewezen om de rest van de te ontwikkelen gronden voorafgaandelijk met proefsleuven te onderzoeken.

Een voorafgaandelijk proefsleuvenonderzoek biedt immers de mogelijkheid om de eventuele bewaarde archeologische resten op het terrein te evalueren zodat men gerichter kan bepalen of en waar er een vlakdekkende opgraving moet plaatsvinden.

## **Bibliografie**

MARTENS M. E.A. 2000: *Museum Het Toreke. Museumgids*, Tienen.

MARTENS M. 2004: The *Mithraeum* in Tienen (Belgium): small finds and what they can tell us, in: *Roman Mithraism: the Evidence of the Small Finds*, Brussel.

THOMAS S. (ED) 1983: *Vicus Tienen. Eerste resultaten van een systematisch onderzoek naar een Romeins verleden*, Tienen.

VANDERHOEVEN A., VYNCKIER G. & WOUTERS W. 2002: Het oudheidkundig bodemonderzoek aan de Zijdelingsestraat te Tienen (prov. Vlaams-Brabant). Interimverslag 1995-1996, in: *Archeologie in Vlaanderen VI*, Zellik.

## **Bijlagen**

## **Bijlage 1: Sporeninventaris**

Sp. nr.	Vorm	Interpretatie	Orientatie	Profiel	Kleur	Samenstelling
1	langgerekt	winterbed	N-Z	/	Gr	Le, beperkt BS, HK, wortels
2	langgerekt	winterbed	N-Z	/	Gr	Le, beperkt BS, HK, wortels
3	langgerekt	winterbed	N-Z	/	Gr	Le, beperkt BS, HK, wortels
4	langgerekt	winterbed	N-Z	/	Gr	Le, beperkt BS, HK, wortels
5	langgerekt	winterbed	N-Z	/	Gr	Le, beperkt BS, HK, wortels
6	langgerekt	winterbed	N-Z	/	Gr	Le, beperkt BS, HK, wortels
7	langgerekt	winterbed	N-Z	/	Gr	Le, beperkt BS, HK, wortels
8	langgerekt	winterbed	N-Z	/	Gr	Le, beperkt BS, HK, wortels
9	langgerekt	winterbed	N-Z	/	Gr	Le, beperkt BS, HK, wortels
10	langgerekt	winterbed	N-Z	/	Gr	Le, beperkt BS, HK, wortels
11	langgerekt	winterbed	N-Z	/	Gr	Le, beperkt BS, HK, wortels
12	langgerekt	winterbed	N-Z	/	Gr	Le, beperkt BS, HK, wortels
13	langgerekt	winterbed	N-Z	/	Gr	Le, beperkt BS, HK, wortels
14	langgerekt	winterbed	N-Z	/	Gr	Le, beperkt BS, HK, wortels
15	langgerekt	winterbed	N-Z	/	Gr	Le, beperkt BS, HK, wortels
16	langgerekt	winterbed	N-Z	/	Gr	Le, beperkt BS, HK, wortels
17	langgerekt	winterbed	N-Z	/	Gr	Le, beperkt BS, HK, wortels
18	langgerekt	winterbed	N-Z	/	Gr	Le, beperkt BS, HK, wortels
19	langgerekt	winterbed	N-Z	/	Gr	Le, beperkt BS, HK, wortels
20	langgerekt	winterbed	N-Z	/	Gr	Le, beperkt BS, HK, wortels
21	langgerekt	winterbed	N-Z	/	Gr	Le, beperkt BS, HK, wortels
22	langgerekt	winterbed	N-Z	/	Gr	Le, beperkt BS, HK, wortels
23	langgerekt	winterbed	N-Z	/	Gr	Le, beperkt BS, HK, wortels
24	langgerekt	winterbed	N-Z	/	Gr	Le, beperkt BS, HK, wortels
25	langgerekt	winterbed	N-Z	/	Gr	Le, beperkt BS, HK, wortels
26	langgerekt	winterbed	N-Z	/	Gr	Le, beperkt BS, HK, wortels
27	langgerekt	winterbed	N-Z	/	Gr	Le, beperkt BS, HK, wortels
28	langgerekt	winterbed	N-Z	/	Gr	Le, beperkt BS, HK, wortels
29	langgerekt	winterbed	N-Z	/	Gr	Le, beperkt BS, HK, wortels
30	langgerekt	winterbed	N-Z	/	Gr	Le, beperkt BS, HK, wortels
31	langgerekt	winterbed	N-Z	/	Gr	Le, beperkt BS, HK, wortels
32	langgerekt	winterbed	N-Z	/	Gr	Le, beperkt BS, HK, wortels
33	vierkant	paalgat		/	Gr	Le, beperkt BS, beton
34	vierkant	paalgat		/	Gr	Le, beperkt BS, beton
35	vierkant	paalgat		/	Gr	Le, beperkt BS, beton
36	vierkant	paalgat		/	Gr	Le, beperkt BS, beton
37	vierkant	paalgat		/	Gr	Le, beperkt BS, beton
38	vierkant	paalgat		/	Gr	Le, beperkt BS, beton

39	vierkant	paalgat		/	Gr	Le, beperkt BS, beton
40	vierkant	paalgat		/	Gr	Le, beperkt BS, beton
41	vierkant	paalgat		/	Gr	Le, beperkt BS, beton
42	vierkant	paalgat		/	Gr	Le, beperkt BS, beton
43	vierkant	paalgat		/	Gr	Le, beperkt BS, beton
44	vierkant	paalgat		/	Gr	Le, beperkt BS, beton
45	afgeronde rechthoek	recent		/	Gr	Le, BS
46	rechthoekig	recent		/	Gr	Le, beton, wortels
47	afgeronde rechthoek	recent		/	Gr	Le, BK, wortels
48	afgeronde rechthoek	recent		/	Gr	Le, witte kalk, wortels
49	afgeronde rechthoek	recent		/	Gr	Le, beton, wortels
50	rechthoekig	recent		/	Gr	Le, BS
51	trapeziumvormig	recent		/	Gr	Le, BS, beton, wortels
52	rond	boomval		/	Gr	Le, veel wortels, witte kalk
53	rond	recent		/	Gr	Le, witte kalk
54	rond	recent		/	Gr	Le, witte kalk, BK, wortels
55	rond	boomval		/	Gr	Le, wortels
56	langgerekt	ploegspoor		/	LGr	Le, witte kalk, BS, HK
58	langgerekt	ploegspoor		/	LGr	Le, witte kalk, BS, HK
59	langgerekt	ploegspoor		/	LGr	Le, witte kalk, BS, HK
60	langgerekt	ploegspoor		/	LGr	Le, witte kalk, BS, HK
61	langgerekt	ploegspoor		/	LGr	Le, witte kalk, BS, HK
62	langgerekt	ploegspoor		/	LGr	Le, witte kalk, BS, HK
63	langgerekt	ploegspoor		/	LGr	Le, witte kalk, BS, HK
64	langgerekt	ploegspoor		/	LGr	Le, witte kalk, BS, HK
65	langgerekt	ploegspoor		/	LGr	Le, witte kalk, BS, HK
66	langgerekt	ploegspoor		/	LGr	Le, witte kalk, BS, HK
67	langgerekt	ploegspoor		/	LGr	Le, witte kalk, BS, HK
68	langgerekt	ploegspoor		/	LGr	Le, witte kalk, BS, HK
69	rechthoekig	recent		/	Wt	Wt KM, BS, beton, kalkstenen
70	trapeziumvormig	recente kuil		/	Gr	Le, Wt KM, BS
71	rond	boomval		/	Gr	Le, wortels
72	langgerekt	winterbed		komvormig	Gr	Le, beperkt BS, HK, wortels
73	langgerekt	winterbed		komvormig	Gr	Le, beperkt BS, HK, wortels
74	langgerekt	winterbed		komvormig	Gr	Le, beperkt BS, HK, wortels
75	langgerekt	winterbed		komvormig	Gr	Le, beperkt BS, HK, wortels
76	langgerekt	winterbed		komvormig	Gr	Le, beperkt BS, HK, wortels
77	langgerekt	winterbed		komvormig	Gr	Le, beperkt BS, HK, wortels



Gebruikte afkortingen:

Kleur:

D- donker  
L- licht  
Br bruin  
Ge geel  
Gr grijs  
Go groen  
Or oranje  
Ro Rood  
Wt wit  
Zw zwart

Bijmenging:

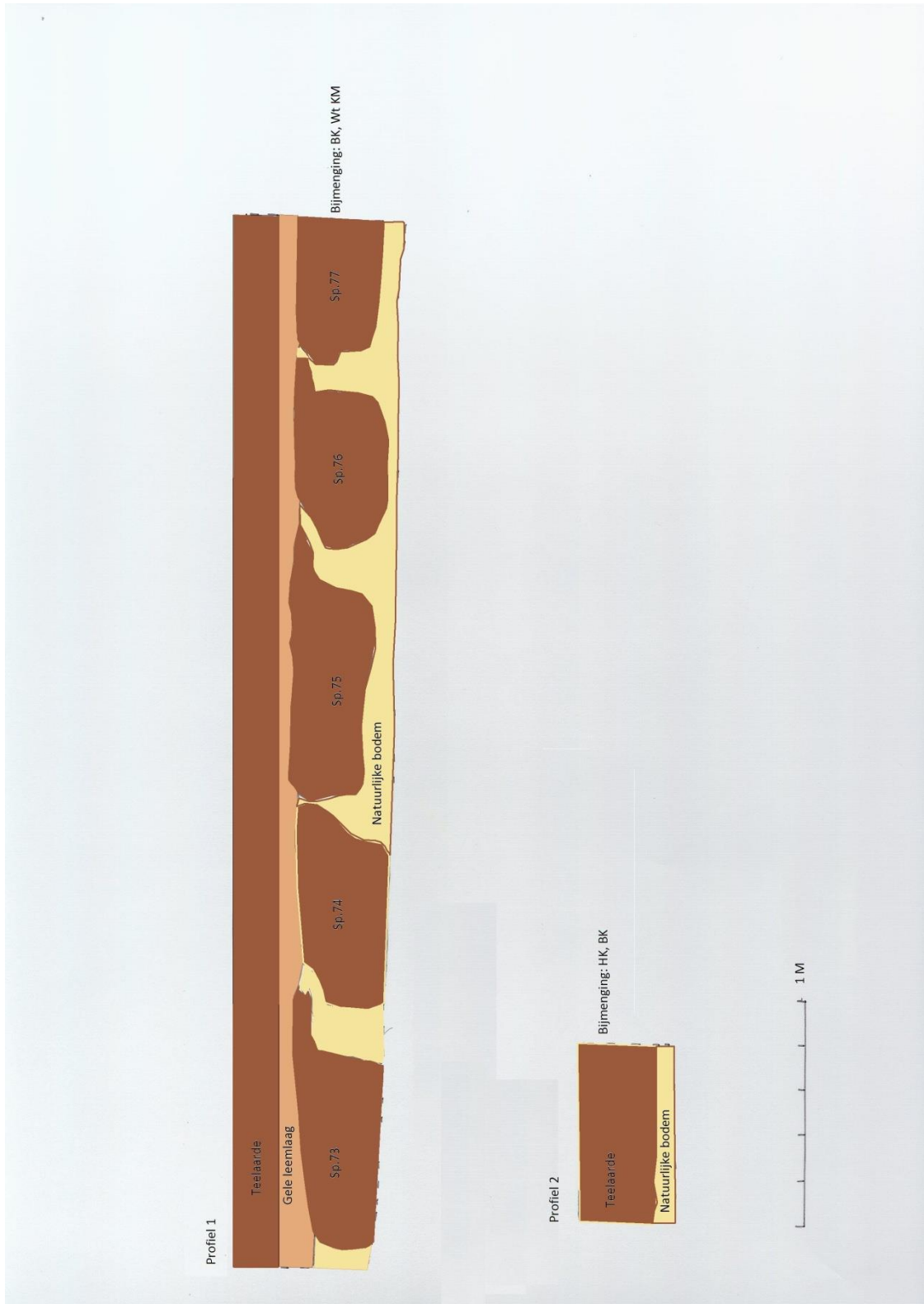
BS baksteen  
FeZS ijzerzandsteen  
HK houtskool  
MG mangaan  
VL verbrande leem

## **Bijlage 2: Fotoinventaris**

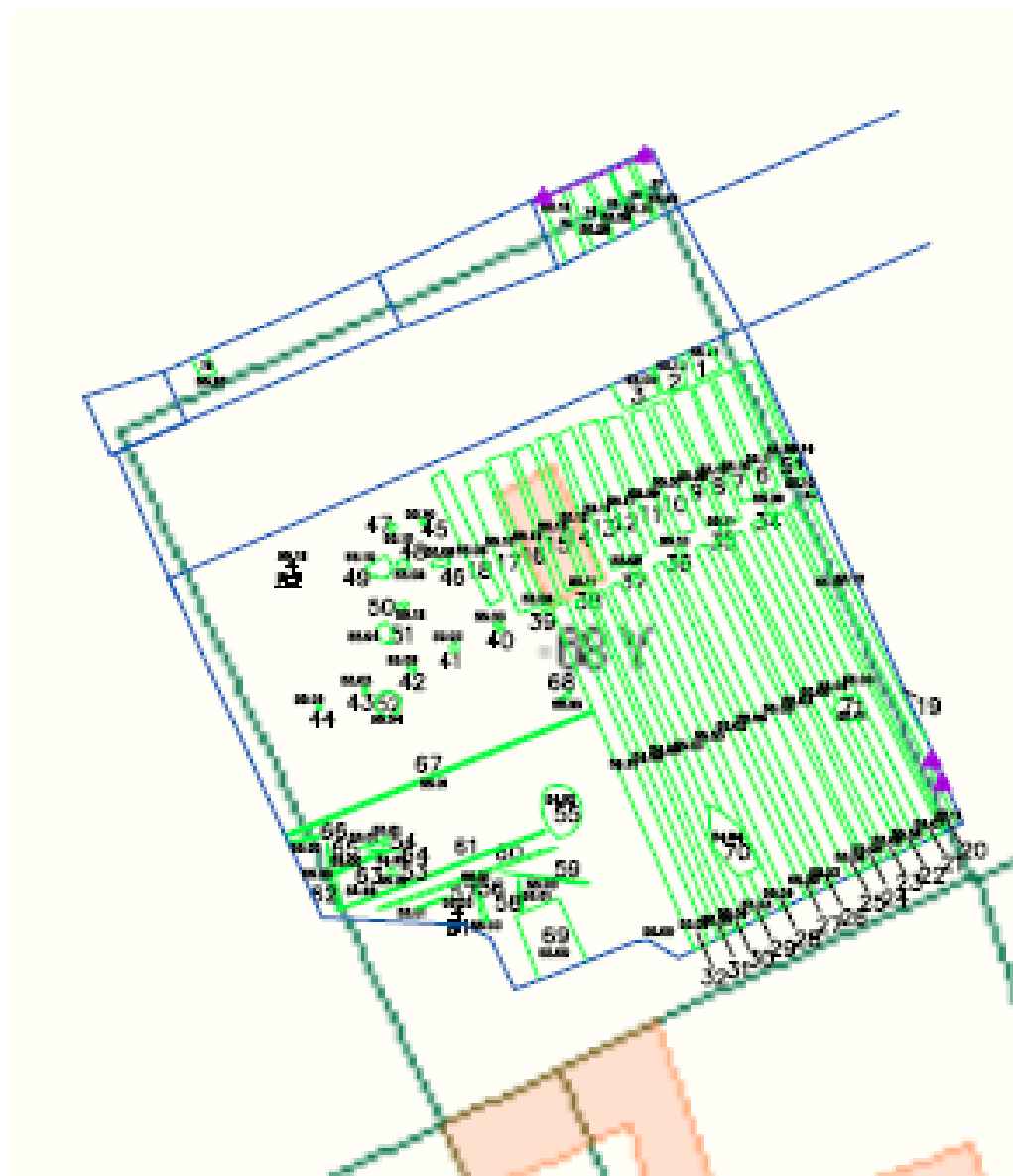
Fotonummer	Werkput	Sporen	Soort opname
TIE-2010-AAR 1	1	1-32	Vlak
TIE-2010-AAR 2	1	33	Vlak
TIE-2019-AAR 3	1	33	Vlak
TIE-2019-AAR 4	1	34	Vlak
TIE-2019-AAR 5	1	343	Vlak
TIE-2019-AAR 6	1	35	Vlak
TIE-2019-AAR 7	1	35	Vlak
TIE-2019-AAR 8	1	36	Vlak
TIE-2019-AAR 9	1	36	Vlak
TIE-2019-AAR 10	1	37	Vlak
TIE-2019-AAR 11	1	37	Vlak
TIE-2019-AAR 12	1	38	Vlak
TIE-2019-AAR 13	1	38	Vlak
TIE-2019-AAR 14	1	39	Vlak
TIE-2019-AAR 15	1	39	Vlak
TIE-2019-AAR 16	1	40	Vlak
TIE-2019-AAR 17	1	40	Vlak
TIE-2019-AAR 18	1	41	Vlak
TIE-2019-AAR 19	1	41	Vlak
TIE-2019-AAR 20	1	42	Vlak
TIE-2019-AAR 21	1	42	Vlak
TIE-2019-AAR 22	1	43	Vlak
TIE-2019-AAR 23	1	43	Vlak
TIE-2019-AAR 24	1	44	Vlak
TIE-2019-AAR 25	1	44	Vlak
TIE-2019-AAR 26	1	45-46	Vlak
TIE-2019-AAR 27	1	45-46	Vlak
TIE-2019-AAR 28	1	47-48-49	Vlak
TIE-2019-AAR 29	1	47-48-49	Vlak
TIE-2019-AAR 30	1	50-51	Vlak
TIE-2019-AAR 31	1	50-51	Vlak
TIE-2019-AAR 32	1	52	Vlak
TIE-2019-AAR 33	1	52	Vlak
TIE-2019-AAR 34	1	53-54	Vlak
TIE-2019-AAR 35	1	53-54	Vlak
TIE-2019-AAR 36	1	55	Vlak
TIE-2019-AAR 37	1	55	Vlak
TIE-2019-AAR 38	1	56-68	Vlak
TIE-2019-AAR 39	1	56-68	Vlak
TIE-2019-AAR 40	1	69	Vlak
TIE-2019-AAR 41	1	69	Vlak
TIE-2019-AAR 42	1	70	Vlak

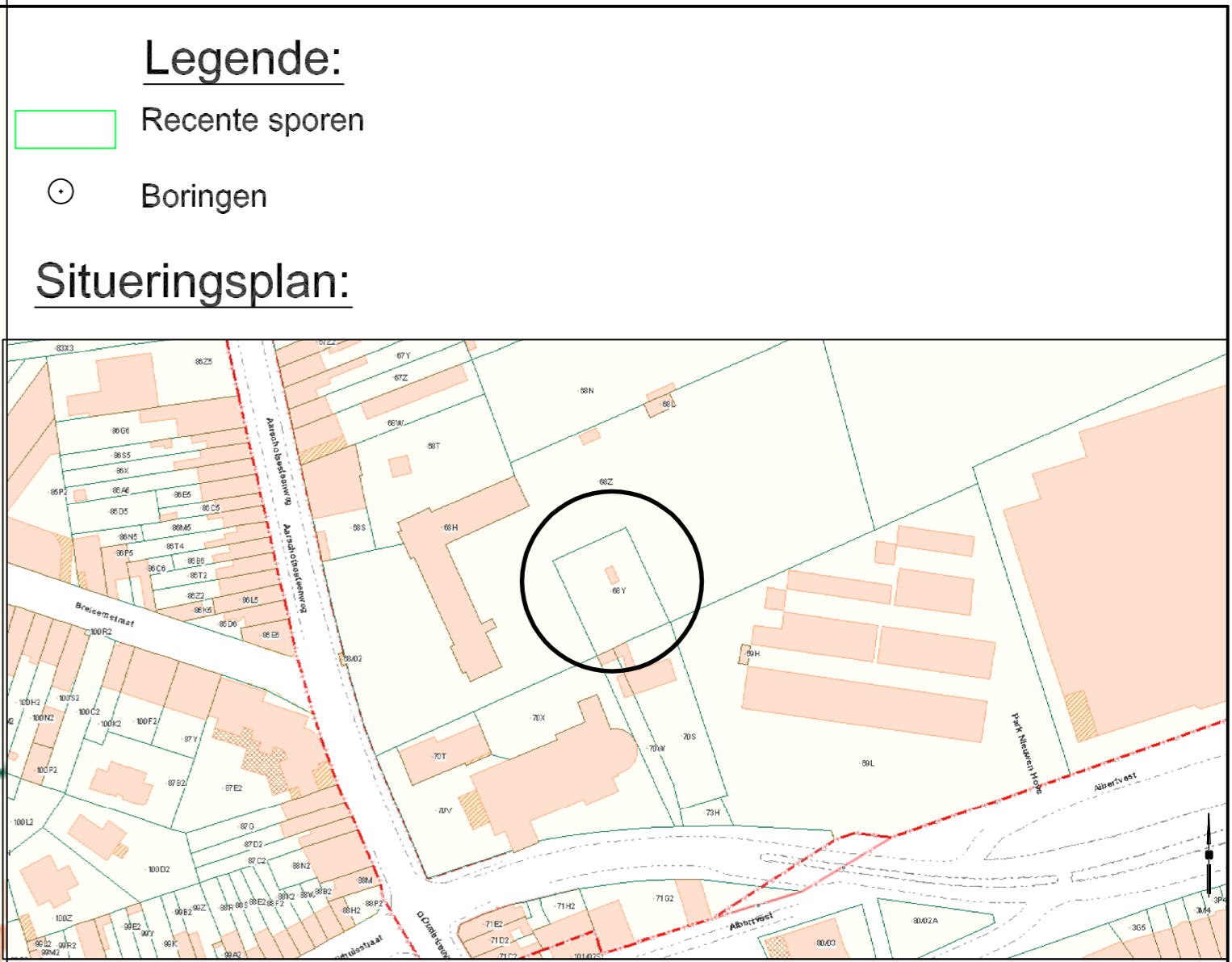
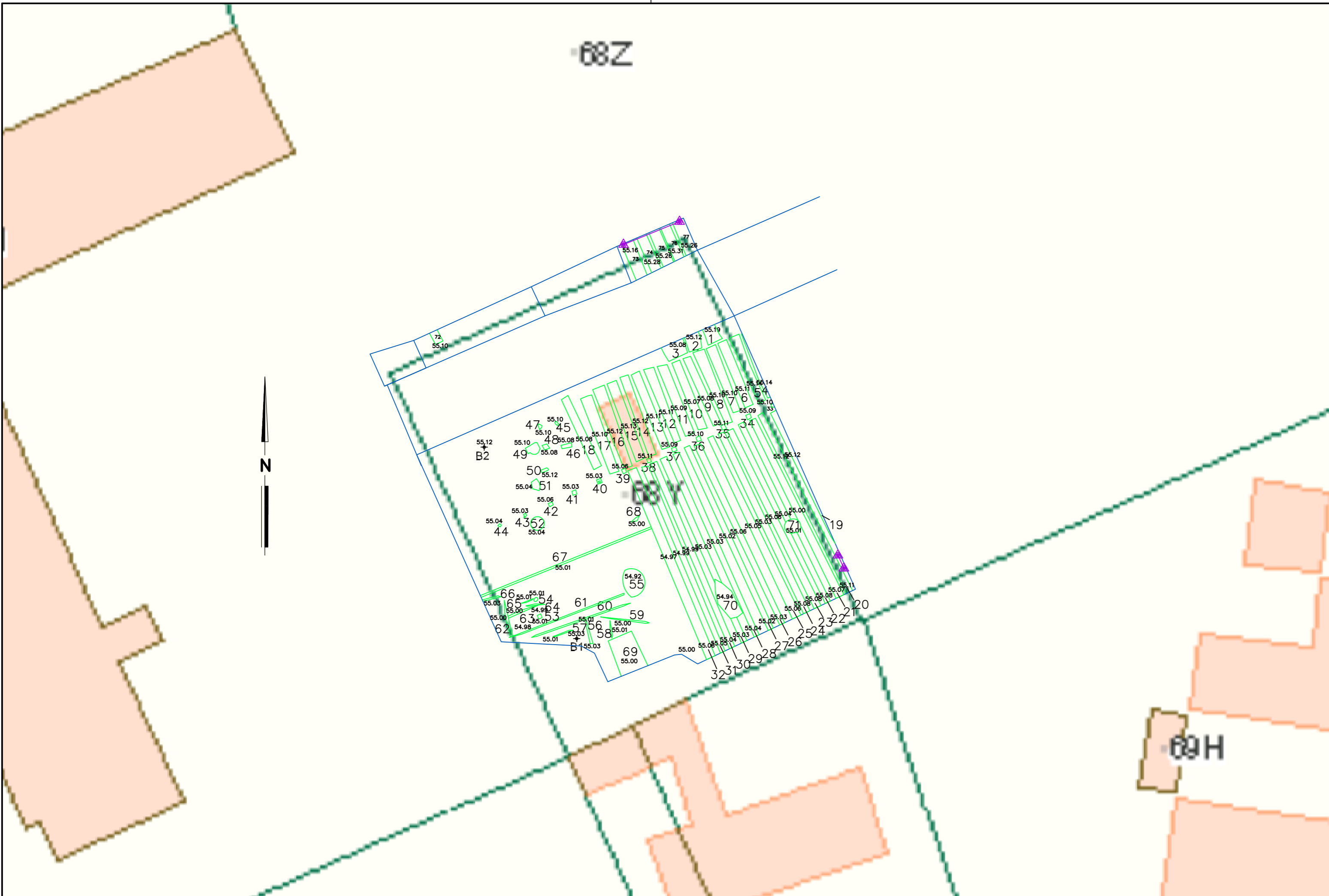
Fotonummer	Werkput	Sporen	Soort opname
TIE-2019-AAR 43	1	70	Vlak
TIE-2019-AAR 44	1	71	Vlak
TIE-2019-AAR 45	1	71	Vlak
TIE-2019-AAR 46	1	72	Vlak
TIE-2019-AAR 47	1	72	Vlak
TIE-2019-AAR 48	1		Overzicht vanuit het W
TIE-2019-AAR 49	1		Overzicht vanuit het W
TIE-2019-AAR 50	1		Overzicht vanuit het O
TIE-2019-AAR 51	1		Overzicht vanuit het O
TIE-2019-AAR 52	1		Overzicht vanuit het NO
TIE-2019-AAR 53	1	73-77	Profiel
TIE-2019-AAR 54	1		Profiel

### Bijlage 3: Profieltekeningen



## Bijlage 4: Opgravingsplan





<b>Het archeologische onderzoek aan de Aarschotsesteenweg 3 te Tienen</b>	
<b>Opdrachtgever:</b>	Huisvesting Tienen cvba
<b>Uitvoering:</b>	Studiebureau Archeologie bvba Vanessa Vander Ginst Maarten Smeets Stijn Van Cauwenbergh
<b>Topografie:</b>	Raoul Creemers
<b>Datum:</b>	Maart 2010
<b>Schaal: 1/250</b>	1/1